

Tillverkningen i Järbo Sägverks AB:s nya lokaler sker vid sk liners, som konstruerats av företaget. Här är det Pecka Svetsnoff och Leif Persson som lägger papp på ett takelement.

Expansion i Järbo

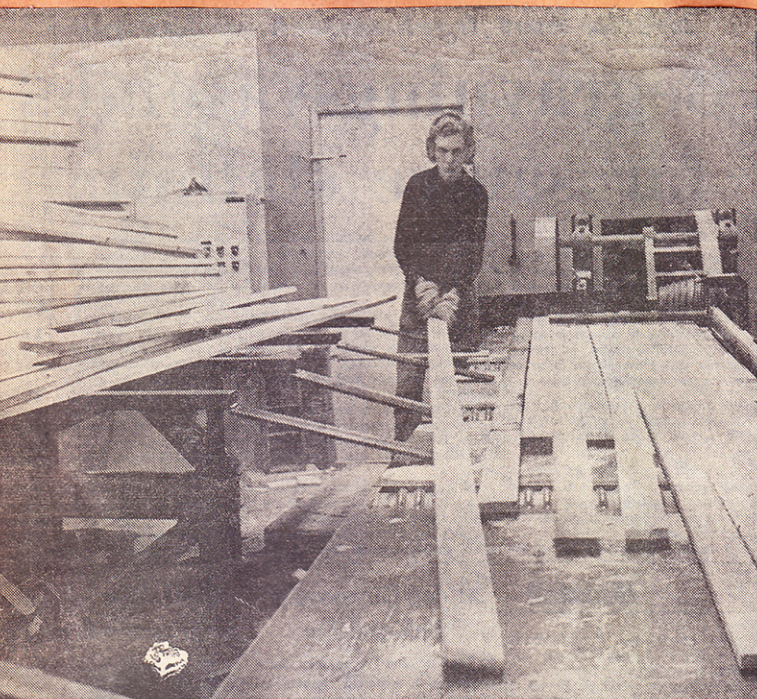
□ Järbo Sägverks AB, tillverkare av Gästrikeshus, har genomgått en kraftig expansionsperiod de senaste åren. Ända sedan 1965 har företaget byggts ut kontinuerligt.

□ I och med den senaste investeringen på en halv miljon kr, som påbörjades för ungefär ett år sedan, tycks den perioden vara över, åtminstone för ett tag.

□ Investeringarna har gett företaget en fa-

briksyta på ytterligare 1 500 kvadratmeter och personalen har ökat kraftigt under perioden. Vid Järbo Sägverks AB arbetar idag ett 70-tal anställda. Varje år produceras 150-200 småhus och bolagets chef, ingenjör Sam Bergvall, är övertygad om att marknaden kommer att öka ytterligare.

— Se sid 10 —



Hjälphyvlare Göran Bergström matar in plankorna i en hyvlingsmaskin.

Hustillverkare i Järbo har fått större lokaler

— I framtiden bygger man förmodligen inte så dyrbara hus som nu, eftersom bostäderna blir omoderna snabbare. Troligen måste man använda enklare kvaliteter också. Men det är svårt att sja om framtiden.

Så säger ingenjör Sam Bergvall, chef för Järbo Sägverk ab och Gästrikeshus. Det är i dagarna 25 år sedan han övertog företaget som tillverkar småhus.

Sägverket i Järbo grundades för första gången 1898, men sedan dess har en betydande utveckling skett. Nu håller man i huvudsak på med tillverkning av småhus. Sedan 1965 har också stora utbyggnader skett. Den sista påbörjades för ett år sedan, då tillverkningshall för väggar och golvement började byggas. Arbetet är inte helt klart, men driften är igång där. Ca en halv miljon räknar man med att utbyggnaden kostat.

I samband med utbyggnaden skedde också nyanställningar vid Järbo Sägverk. 40 man var anställda tidigare, nu är personalstyrkan 70.



Sam Bergvall har varit chef för Järbo Sägverk i 25 år.

Det sker en jämn tillverkning av småhus i Järbo. 150-200 hus om året, räknar Bergvall med att man producerar.

1952 gjordes det första monteringsfärdiga huset.

— I början hade vi legotillverkning med enstaka kåkar. Jag skulle tro att vi i mitten av 1950-talet tillverkade 30-40 hus om året. 1958 gick vi ut med försäljning under eget namn. Också då var produktionen blygsam till en början. Det var först när vi kom in på gruppbebyggelse, som antalet ökade.

Skånska Cement och Anders Diös är de företag som Järbo sägverk har största samarbetet med. Det händer också att man säljer till enskilda, men då är det i mindre omfattning.

— På styckesidan är husen skräddarsydda, säger Bergvall. Då går vi efter köparens önskemål.

Några direkta planer på ytterligare utbyggnad finns inte. Man har nu bland annat fått ett nytt hyvle-

ri — något som var behövt eftersom det gamla stoppade upp produktionen. Om större anläggningar så småningom skulle behövas, finns dock mark att tillgå.

— Jag tror att marknaden går mot ökat antal småhus. Då bör vi få med en del också. Vi har riktat in oss på att förse byggmarknaden med element som passar den. Vi är inte bundna till en viss hus-typ utan kan ändra oss efter behoven.

— En förutsättning att vi ska hänga kvar i branschen är att vi är rationella.

Järbo Sägverk har sex halvskyddade arbetsplatser, men alla är inte besatta just nu. Till största delen kommer arbetsstyrkan från Järbo och Sandviken. Många av dem är trojjanare och har arbetat 10-15 år i företaget. Sam Bergvall är mycket nöjd med sin personal.

— För vi ha det så här i 25 år till kan vi inte klaga.