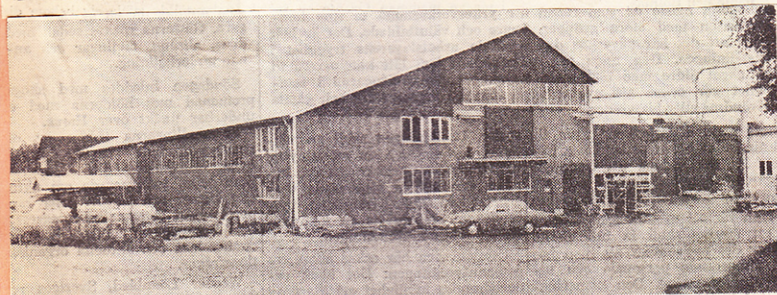


40 27/9

# Sju års utbyggnad av Järbosåg Småhus blir enklare i framtiden



Järbo Sågverks AB har byggt ut sina lokaler kontinuerligt sedan 1965. Den senaste tillbyggnaden kostade en halv miljon kr och innehåller tillverkningshallar för väggar och golvement.

Järbo Sågverks AB, tillverkare av Gästrikehus, kan inte sägas ha bekymrat sig nämnvärt över försämrade konjunkturen. Företaget har hela tiden satsat på en utbyggnad och expansion.

Ånda sedan 1965 har bolaget kontinuerligt byggts ut, en period som nu tycks vara över, åtminstone för ett tag, i och med den senaste investeringen på en halv miljon kr.

För de pengarna har Järbo Sågverks AB fått en fabriksyta på ytterligare 1500 kvadratmeter. Investeringarna har även medfört en utökning av personalstyrkan och det återstår bara att fullfölja utbyggnaden med en del maskinanskaffningar.

Företaget producerar 150–200 småhus per år. Dess chef, ingenjör Sam Bergvall, är övertygad om att den marknaden skall öka, men det är lite svårare att säga exakt när detta sker.

— Visst har även vi känt av de dåliga konjunkturen och det minskande bostadsbyggandet, och vi gör det väl fortfarande, säger han. Utan tvekan kan man väl säga att det finns en viss överkapacitet på det här området, så det gäller att vara rationell. Vi bedömer det så att marknaden svänger snart och då mot en ökad andel småhus.

## GRUPPBEBYGGELSE GYNSAM

Några svårigheter har Järbo Sågverks AB inte haft i alla fall. Den ojämförligt största delen av produktionen levereras till byggnadsfirmor som gör gruppbebyggelse. Med detta följer den fördelen att man kan göra längre serier.

Företaget arbetar just nu med att klara av en order på 152 småhus till Uppsala. Den blir färdig under oktober. En annan order på 48 hus till Sandviken har blivit klar. Dit skall ytterligare 42 hus levereras för gruppbebyggelse i Björksåtraområdet.

— Vi hoppas naturligtvis på ännu fler beställningar, säger ingenjör Bergvall. Investeringarna har varit nödvändiga för att klara beställningarna vi haft hittills.

Den största marknaden har företaget i Gästrikland och ner mot Stockholm—Västerås-råjonen. Sedan företaget började leverera hus till gruppbebyggelse har produktionen stigit, framför allt de senaste fem—sex åren.

Det var också då som expansionen tog riktig fart. För tre år sedan byggdes hyvleriet ut, vilket tidigare utgjorde en flaskhals i produktionen. De två senaste åren har bolaget investerat ca 830 000 kr i utbyggnad.

## STATLIGT LÅN

Den senaste investeringen har kostat omkring en halv miljon kr och har delvis finansierats med hjälp av statligt lån. Det är en utbyggnad på 1500 kvadratmeter som bl a innehåller tillverkningshallar för väggar och golvement till de monteringsfärdiga husen. Den totala fabriksytan är på ca 4000 kvadratmeter. Till detta kommer andra utrymmen som servicehallar och liknande.

Den kontinuerliga utbyggnaden har också fört med sig personalökningar. Tidigare hade man ett 40-tal anställda, men för närvarande arbetar ungefär 70 personer i företaget.

## KAN BYGGA UT

Blir det nödvändigt är Sam Bergvall också beredd att bygga ut ytterligare i framtiden. Mark finns det.

Tanken att gå ut på exportmarknaden är inte främmande för Bergvall, men några konkreta planer på detta har han inte för närvarande i alla fall.

— Visst finns det en marknad för oss i utlandet, säger han. Men det krävs ganska mycket och vi koncentrerar oss hellre på en hemmamarknad som inte är lika ovisst.

Företagets närmaste framtidsplaner vill han inte avslöja så mycket om, men han är optimistisk.

— Det är möjligt att vi kan tänkas komma med någonting nytt så småningom, men det är ännu för



Sam Bergvall tror på en större marknad i framtiden för småhus.

tidigt att uttala sig mera bestämt om detta och när det kan bli aktuellt, säger Bergvall.

## BILLIGARE HUS

Personligen tror han inte på att småhusmarknaden kommer att utvecklas som den hittills gjort. Husen blir liksom allt annat snabbare omoderna och man kommer förmodligen, enligt ingenjör Bergvall, att gå över till billigare hus i enklare kvaliteter för att nedbringa kostnaderna. Det blir på samma sätt som med bilarna att man i första hand ser till funktionen och användningen.

Sam Bergvall kan i dagarna för övrigt fira 25-årsjubileum. Han övertog 1947 firmen som har anor sedan sekelskiftet, även om det inte syns så mycket utåt av detta i dag. De sista resterna, en skorsten, revs i våras.

HANS PALM