

20/12



Thure Johansson är med och sköter den stora ramsågen. Den klarar timmer med en grovlek på upp till 75 centimeter. Foto: LEIF JÄDERBERG

Här sågas grovtimmeret

●● Bara Jansons sågverk i Järbo klarar de verkligt stora dimensionerna, plankor av timmer med tjocklekar upp till 75 centimeter. Därför får sågen jobb också åt skogsföretag, när det blir fråga om grovtimmer.

Men i allmänhet håller sig Jansons sågverk med eget timmer. Sågningen är vinterjobb. Under sommarhalvåret hyvlas det torkade virket.

— Sidan 17 —

GD:s rullande redaktion

i JÄRBO

Här är man experter på grova dimensioner

■■■ Jansons Sågverk AB i Järbo är den enda sågen i dessa trakter som kan såga timmer med en tjocklek på upp till 75 centimeter. Därför utnyttjas också sågen i viss utsträckning av skogsföretag, när det blir fråga om grövre timmer, som inte andra sågar klarar av.

Övriga sågar i landskapet kan i regel endast såga upp till 60 centimeter. Den mesta sågningen vid företaget utgör dock timmer som de själva köper.

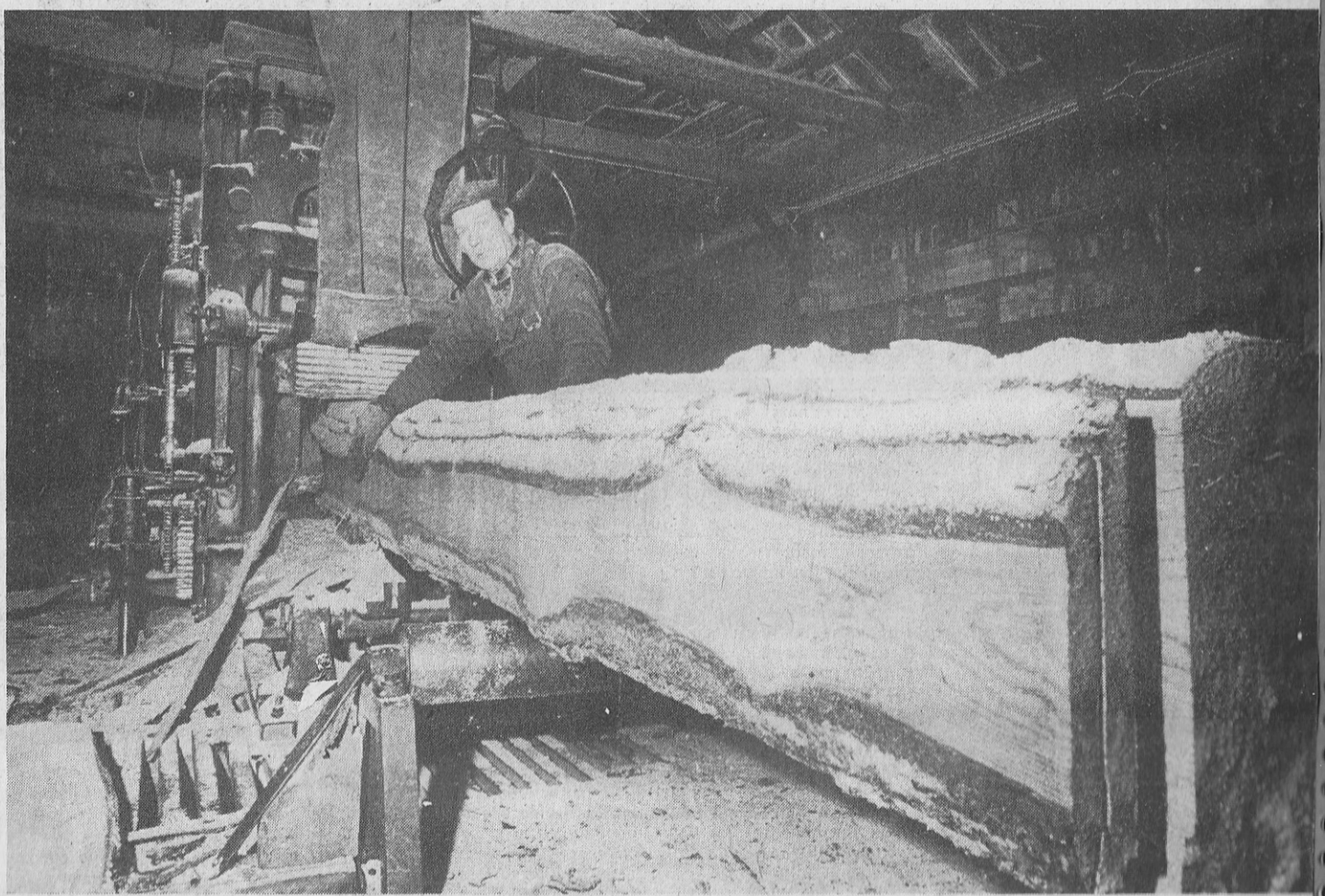
I regel sågas timret på vintern. Under sommarhalvåret hyvlar företaget upp det som legat och torkat i det egna hyvleriet.

I dag har företaget sex anställda förutom ägarna, Olle Westlund och Thure Johansson.

Företaget startade i början av 1930-talet. Som mest har närmare 30-talet varit sysselsatta i företaget. Rutinerna vid sågningen har dock förändrats med åren.

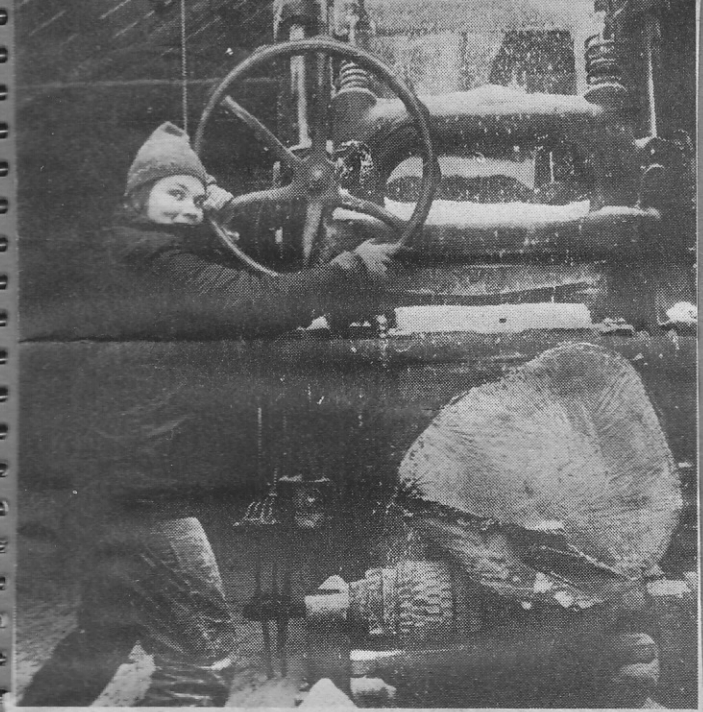
Förr togs timret upp till sågen genom ett timmerspel från intilliggande Jädraån. Så sker inte idag. Nu läggs timret på ett spel genom en lastmaskin. Innan det går in för sågning barkas det i en speciell maskin.

□ LENNART ÅKERLUND



● Thure Johansson är med och sköter om den stora ramsågen

20/12



● Timmer med en grovlek upp till 75 centimeter klaras här av med Bengt Källström vid rattarna