

Beskrivning till hylka

Här kommer några bilder med instruktioner som hjälp när du ska sy din egen hylka. Börja med att läsa igenom mönsterbeskrivningen noga. Mönstret är väldigt litet i storlek. Provsy en toile så du vet att hylkan kommer att passa just ditt huvud. Klipp till ett nytt pappersmönster och sätt igång. Lycka till.



Bild 1: Börja klippa ut delarna till hylkans foder, vadd och 3 lager bomull.



Bild 2: Bomullsvadden följer mönstret precis, bomullstyget klipps med 1 cm sömnsån.



Bild 3: Klipp till nackstyckets foder, vadd och 3 lager bomull.

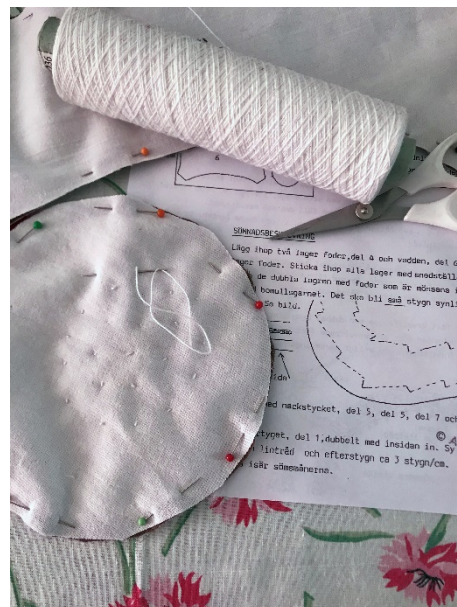


Bild 4: Sy ihop delarna genom alla lager och innanför vaddkanten. Sy med små stygn på ena sidan och längre på baksidan.

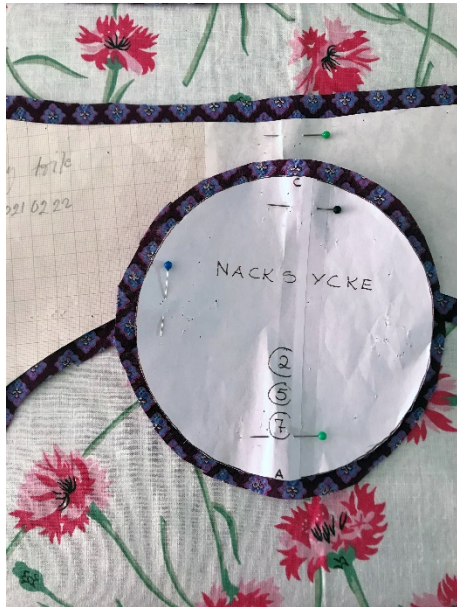


Bild 5: Klipp till hylkans yttertyg med 1 cm sömsmån.



Bild 6: Träckla ihop yttertyget med fodret.



Bild 7: Sy nacksömmen enligt mönsterbeskrivningen



Bild 8: Vik tyget till passpoalen på mitten och pressa.



Bild 9: Nåla ihop hylkan med foder och passpoal.



Bild 10: Nåla ihop bakstycket med resten av hylkan.



Bild 11: Sy fast bakstycket genom alla lager av tyg.



Bild 12: Ta bort tråckeltrådarna på bakstycket.



Bild 13: Klipp rent på insidan.



Bild 14: Sy ner traskanten mot bakstyckets insida.

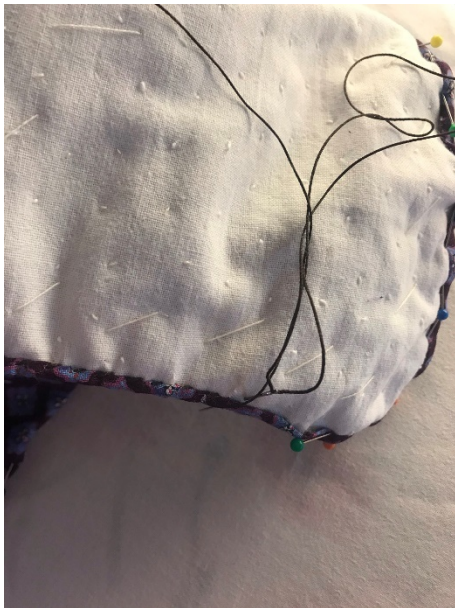


Bild 15: Vik in yttertyget mot fodret och sy fast det med små stygn.



Bild 16: Sy fast kavelfransen mot mössan.



Bild 17: Snurra till knytsnoddarna och sy fast dem i kanten av mössan. Klart!