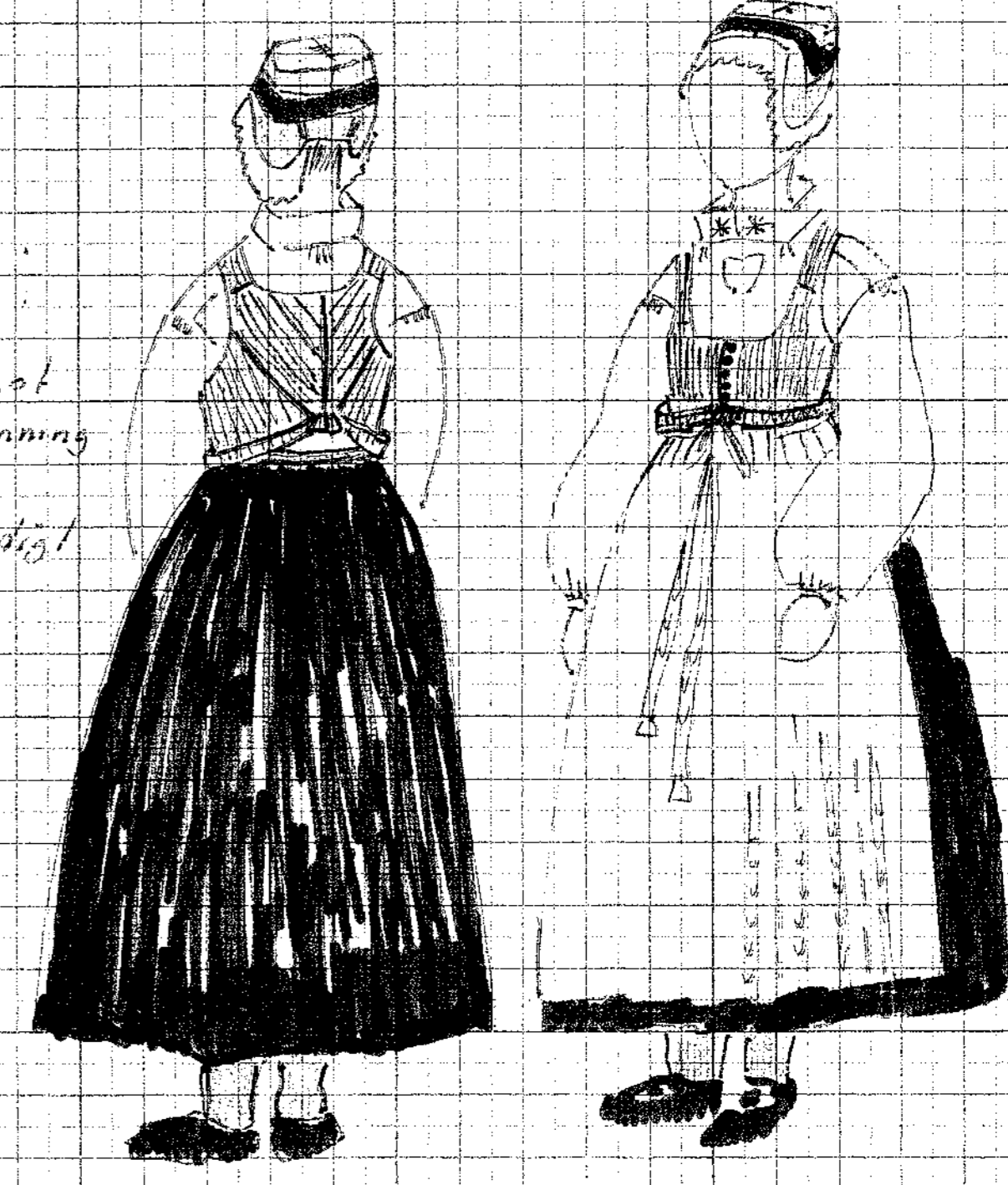


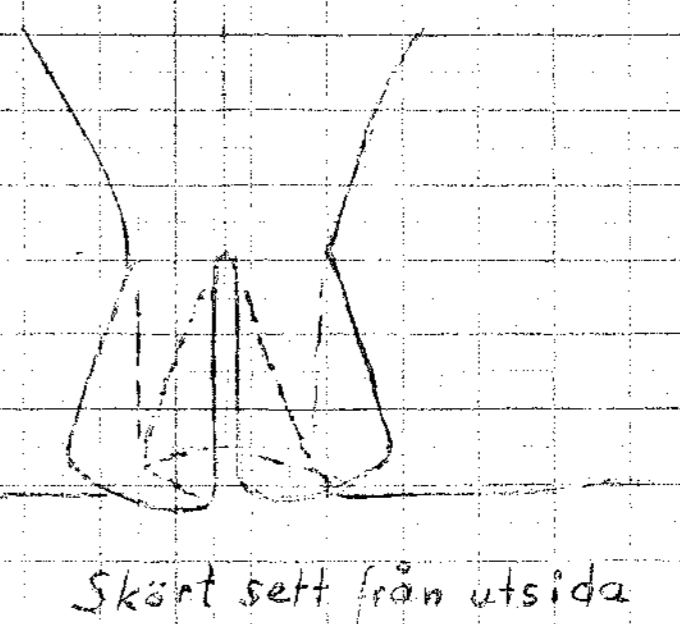
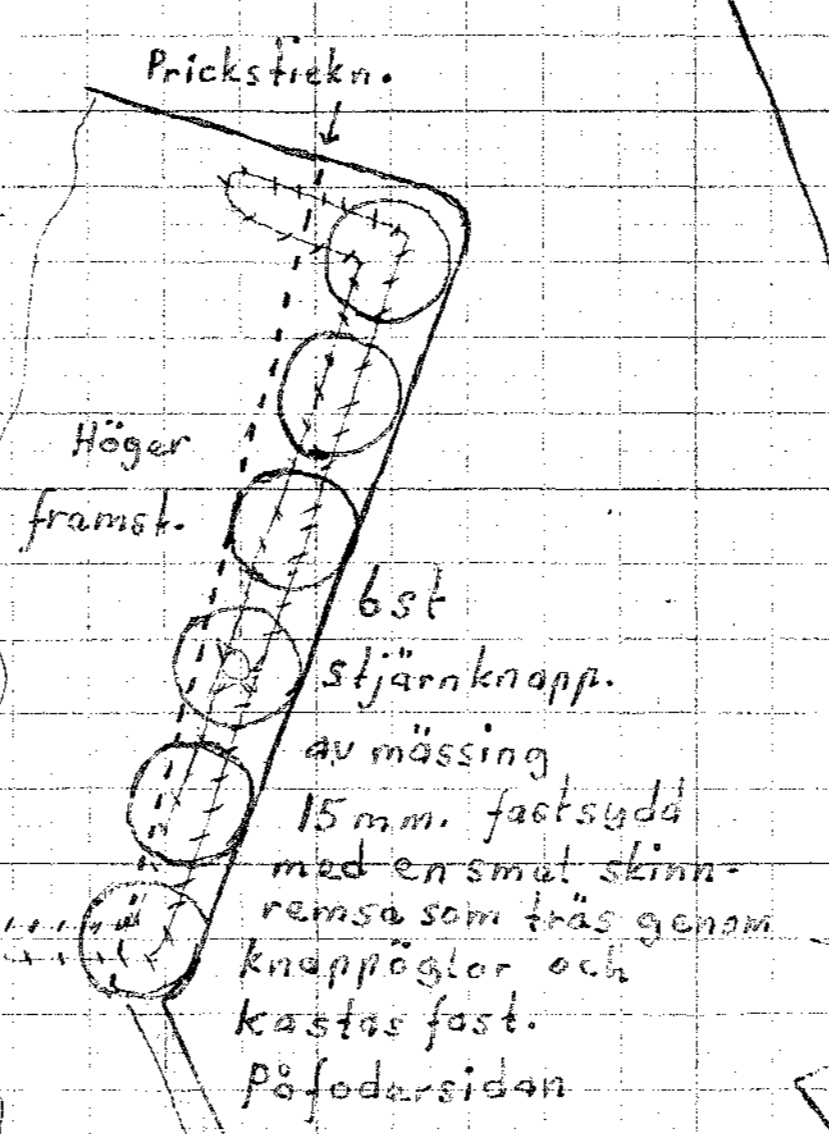
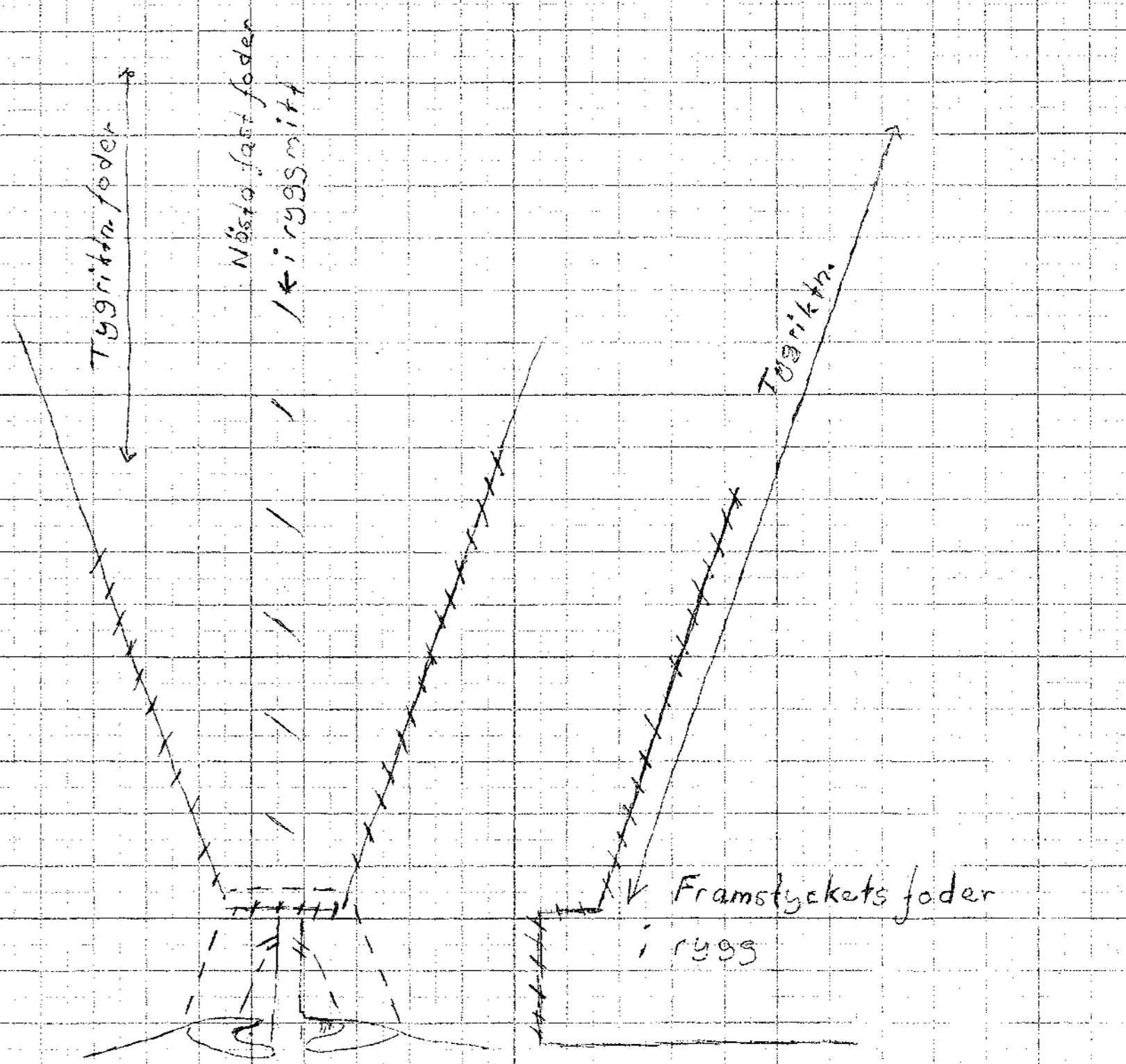
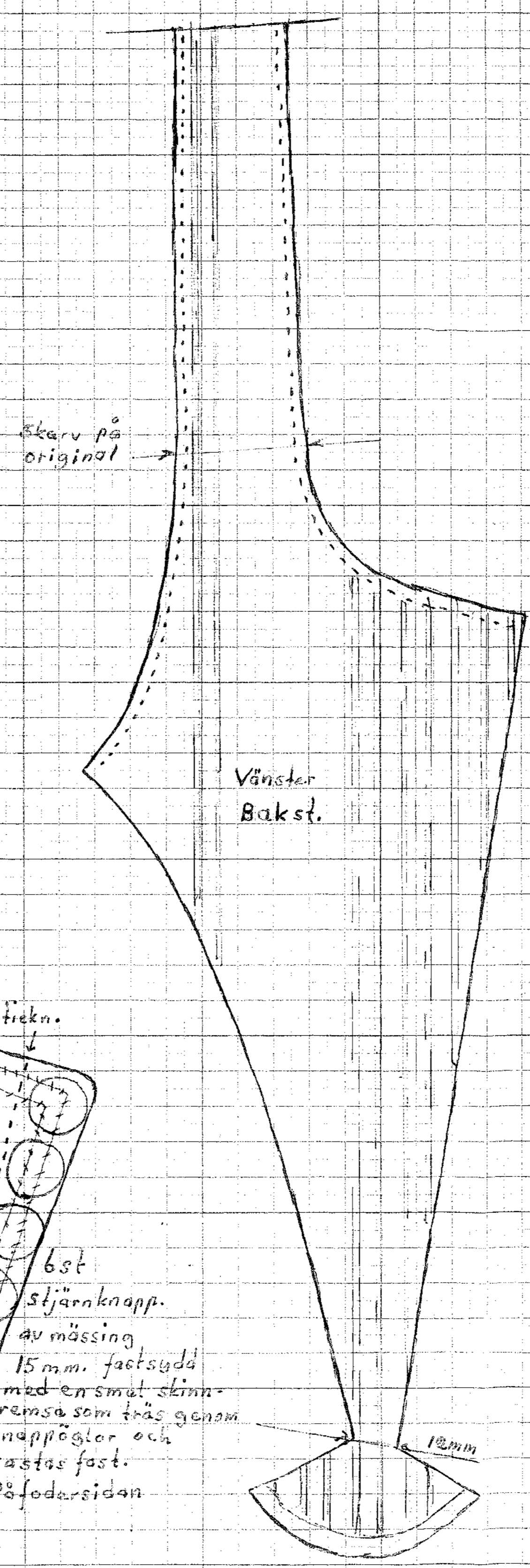
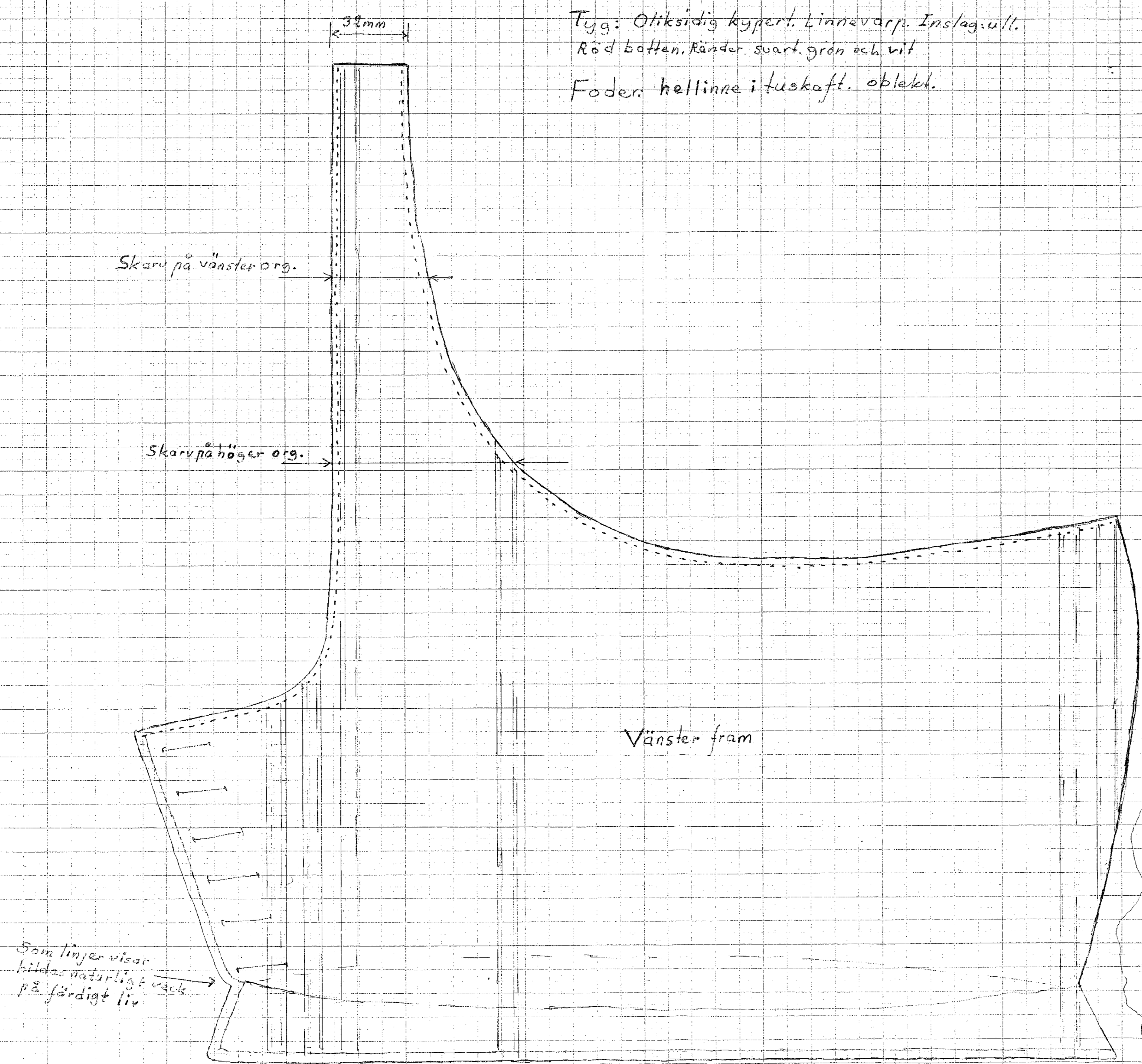
Kort liv med miniatyrskott
från Ovanåkers län, Gästrikland.
ärlav Gammelgårds Ottereta.



Då kjol ska sitta högt
ovanför midjan. Se linning
mindre än midjemått på
kjolen så den sitter stadig!

----- = Prickstickning. Sys med brun linteråd liksom knapphål
Sömmad i övrigt enligt
kursmaterial i folkdräktsömnad

Tyg: Oliksidig kypert. Linnevarp. Inslag: ull.
Röd botten. Ränder svart, grön och vit
Foder: hellinne i tuskaft. oblekt.



ca 8 mm kantband av ljusblå siden 4mm på utsidan. går utefter knapphålsframt och till under nedre knapp.
Vid sömnad lägges bandet med rätta mot rätta och sys fast på utsida. Ljusblå silketråd Vik tillbaka och vik runt till fodersidan. Kasta fast med obl. linteråd.
Ingen skarv på bandet.

Skärvtvättning

originaluppmätning omönet
Margareta Gisselsson. 1984.