

Till

Livstycks kjolen

Förkläde: varp linne
inslag bomull. vit. mörk-
blå och röd. Vävt i rips o tvist-
teknik.

Ägare Ingegärd Eriksson Tärbo

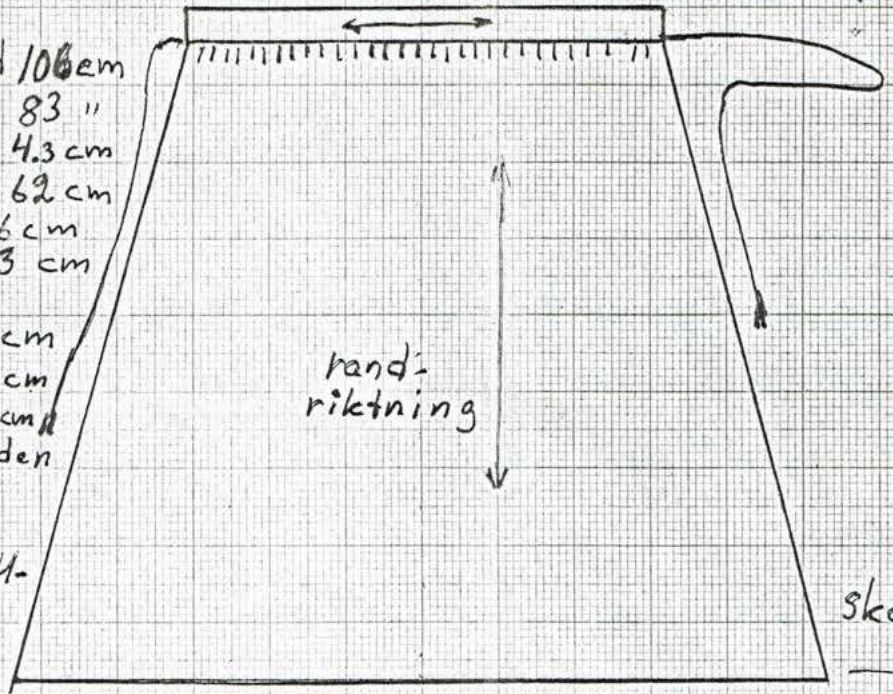
Gästrikland

Tärbo

Handsydd med blekt lintråd

Förklädets bredd 106 cm
längd 83 "
Linning höjd 4.3 cm
bredd 62 cm
Föll nertill 0,6 cm
Fäll i sidorna 0,3 cm

Fkl-band, bredd 1 cm
längd höger 74 cm
vänster 63 cm
samt på båda banden
avslutande frans
på ca. 3 cm, och
sytt med langett-
stygn längst ut
på bandet

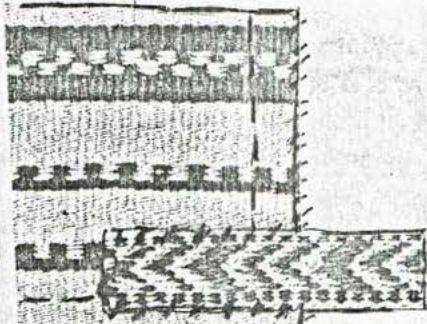


Skala
1:10

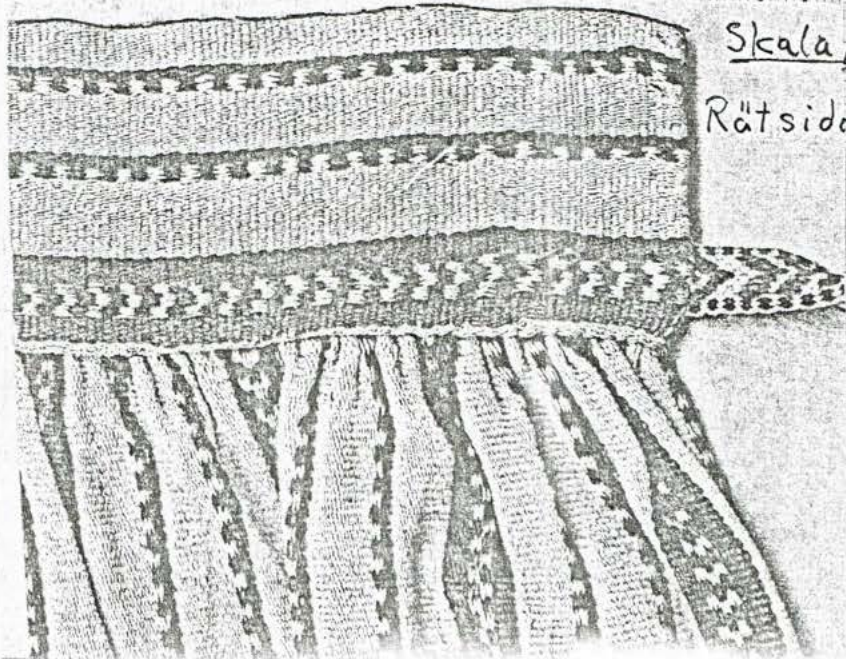
Dubbelvites

Skala: 1:5

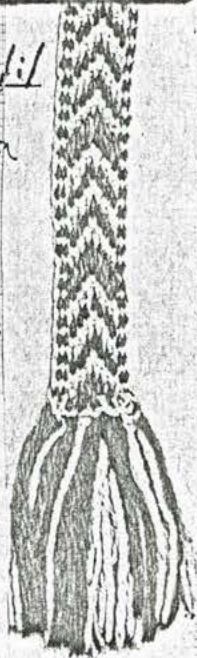
Förklädet rynkas och Linningen sys fast med ett stygn i varje rynka. Sedan sys 0,5 cm in på Linningen en förstygnsvand genom Linningens dubbla tyg med små stygn på rätsidan och Längre på avigsidan. Lika i Linningens ändar Linningen kastas ihop i ändarna



Avigsida



Skala: 1:1
Rätsida



MARGARETA GISSELSON

73 25 01 - 554 A4 - 1,6 x 1,6 mm

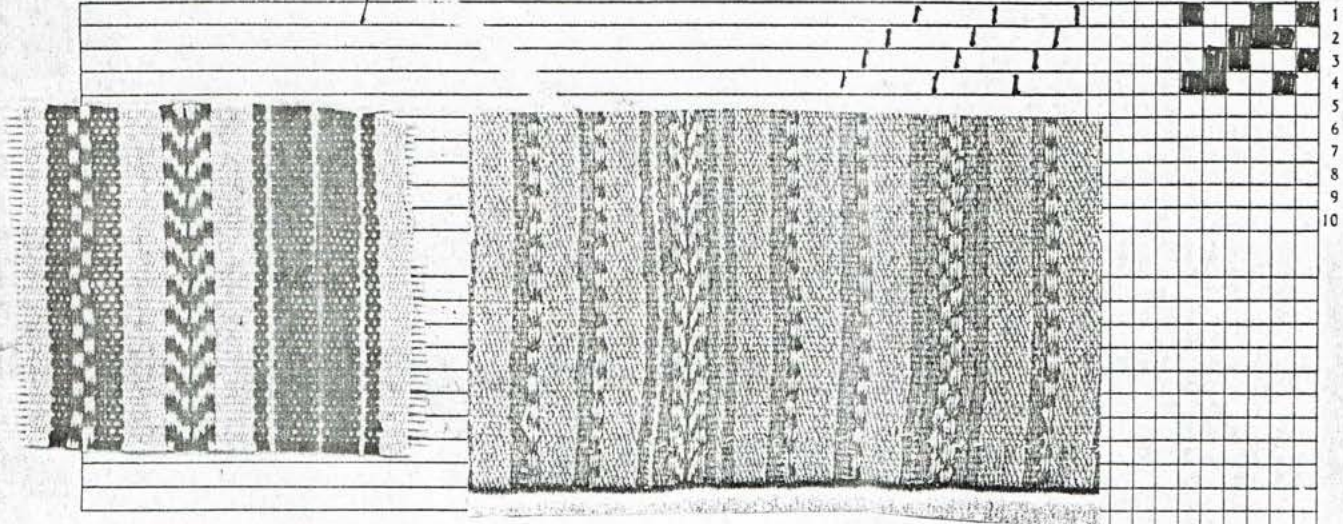
ESSELTE
172/7

© MG

Inslags rips o tvist.

Förkläde Övansjö - Järbo
sid 160 i greta Hedlunds bok.

10987654321



Varp: Lingarn 20/1 1/2 blekt
Inslag: Bomullsgarn 16/2 Obl. rött - blått
Sked: 100/10 1-1
Tyg bredd 115 cm (krymper 10 cm)
väv längd till ett förkläde i
empir modell alltså till empir-
Liv kjolen 115 cm.

MARGARETA GISSELSON
Loffnarivägen 8 H
800 20 GAVLE



Hjärtband till förkläde från Järbo

Ap. = 1142940
E. S.

Varp: Oblekt bom.garn 24/2 och
Rött bom.garn 24/2

1 tråd vitt = 2 tr. 24/2
1 tråd rött i kanten = 2 tr. 24/2
1 tråd rött i mönster = 4 tr. 24/2

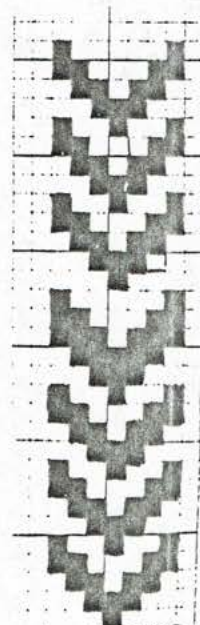
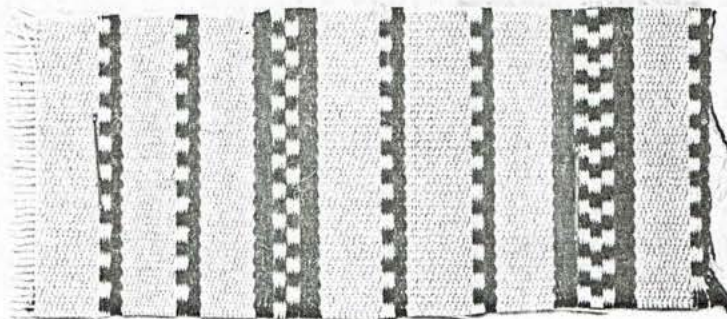
Färslag: Dubbelspolat oblekt bom.garn 24/2

Varpordning

Kant {
1 vit
1 röd
1 vit
1 röd
2 vita

Hjärta {
1 röd mönster } varpas
1 vit } 6 ggr.
1 röd mönster

Kant {
2 vita
1 röd
1 vit
1 röd
1 vit



1 stort hjärta

3 små hjärtan

sänkt grind