

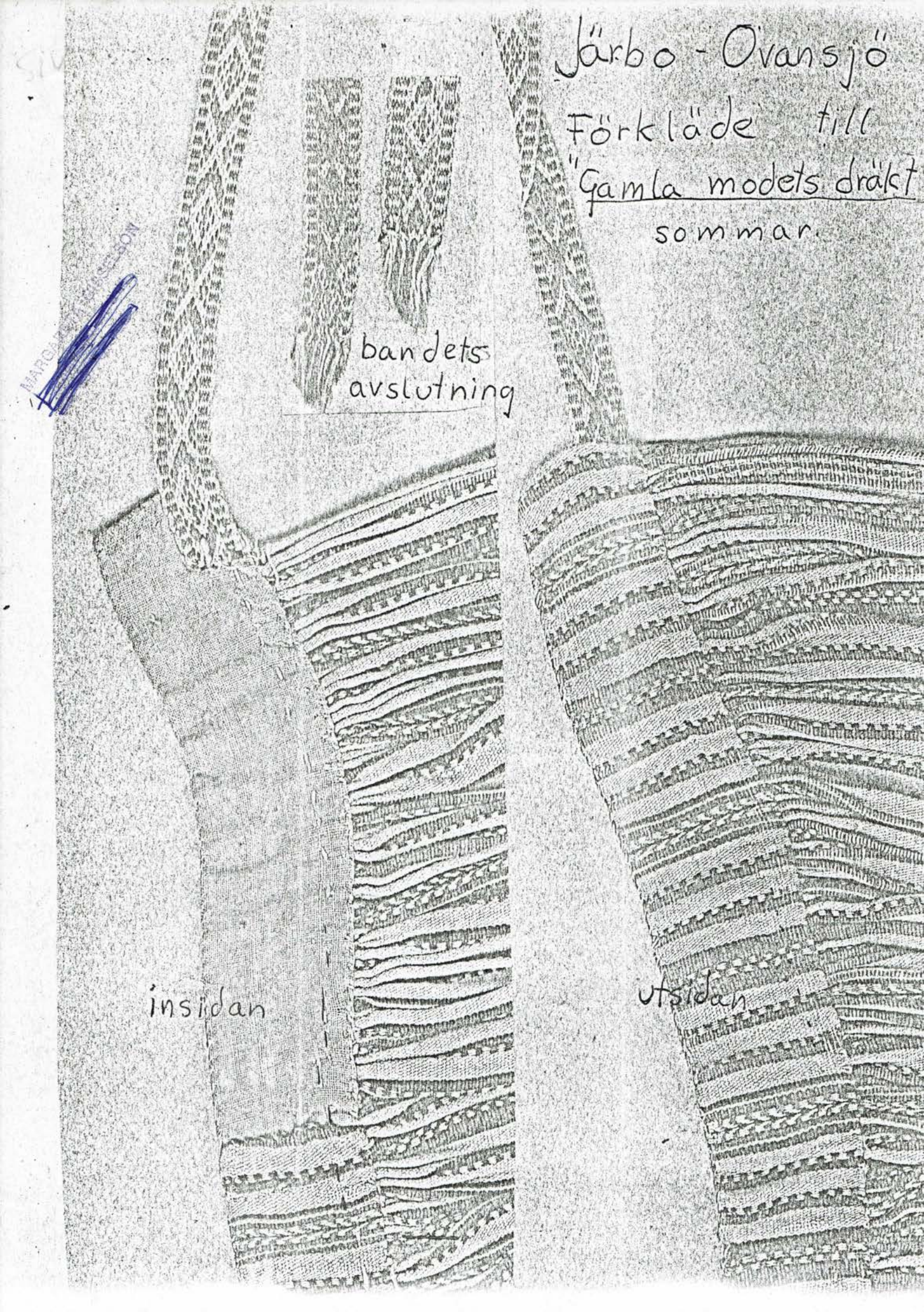
Järbo - Övansjö
Förkläde till
"Gamla modets dräkt"
sommar.

bandets
avslutning

insidan

utsidan

MARCELLA
1930

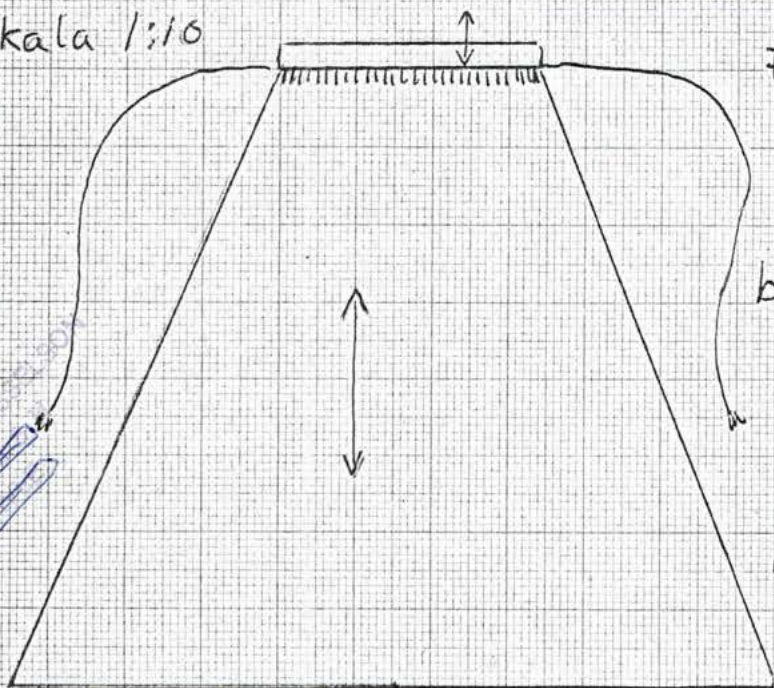


Till
"Gamla modets
dräkt"

törkläde: Vävt i rips o tvist teknik
Varp Linne
Inslag bomull vitt rött blått
Ägare: Göran Zackrisson "Per Jax"

Gästrikland
Järbo

skala 1:10



Förklädets bredd: 100 cm
Längd: 86 cm

Linning: höjd: 5,5 cm
Längd: 35 cm

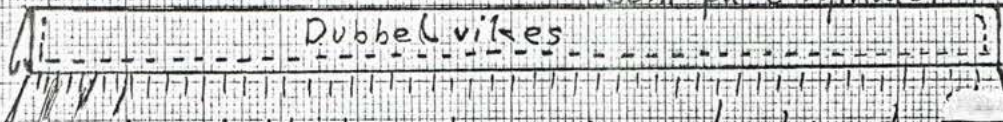
bandets Längd: vänster 95 cm
höger 80 cm

bandets bredd: 1,3 cm

banden avslutar med
c:a 3 cm lång frans och
sytt med langettstyg
längst ut på bandet.

Törklädet handsytt med blekt Lintråd
fäll nertill 0,6 m
fäll i sidorna 0,3 cm

Söm på originalet



Förklädet rynkas och Linningen sys fast med ett stygn i varje rynka. Sedan sys 0,5 cm in på Linningen en förstygnsrand genom Linningens dubbla tyg med små stygn på vätsidan och längre på avigsidan. Lika i Linningens ändar Linningen kastas ihop i ändarna

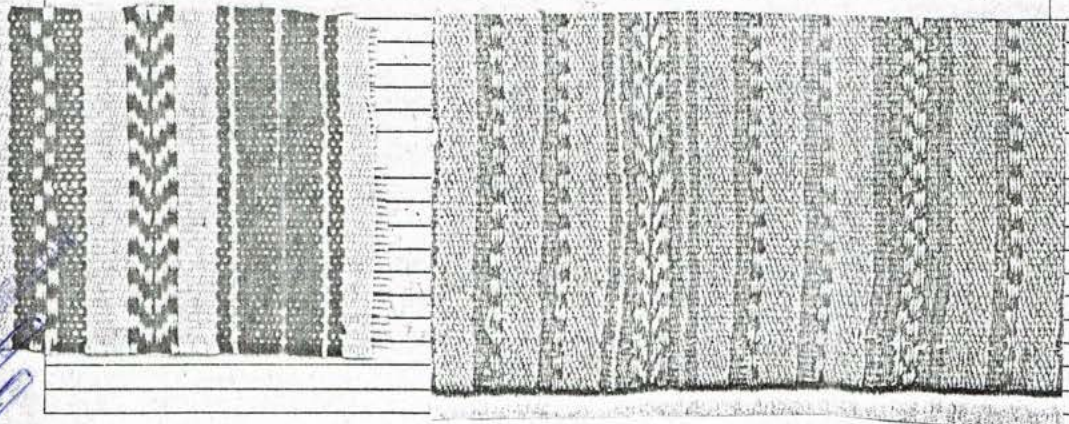
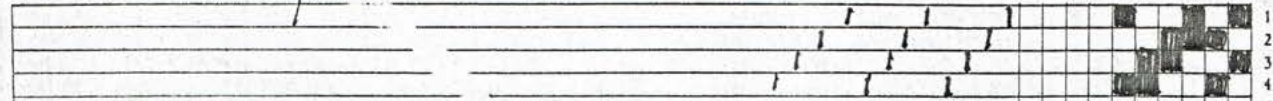
Linningen på originalet är ej dubbelvikt utan det är en söm i kanten se fotostaten. sömmen troligen gjord på grund av för lite tyg

© 1986 MG

Inslagsrips • twist.

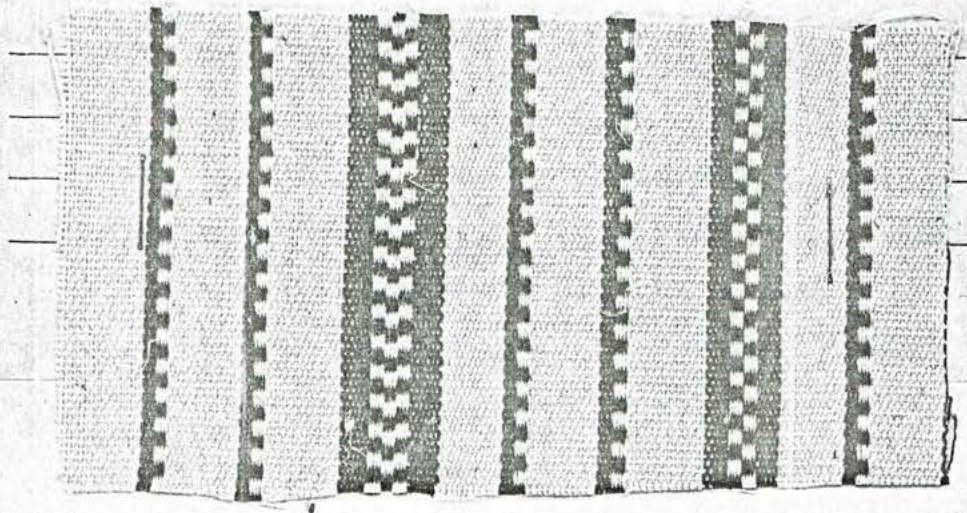
Förkläde Övansjö - Järbo
sid 160 i Greta Hedlunds bok.

10987654321



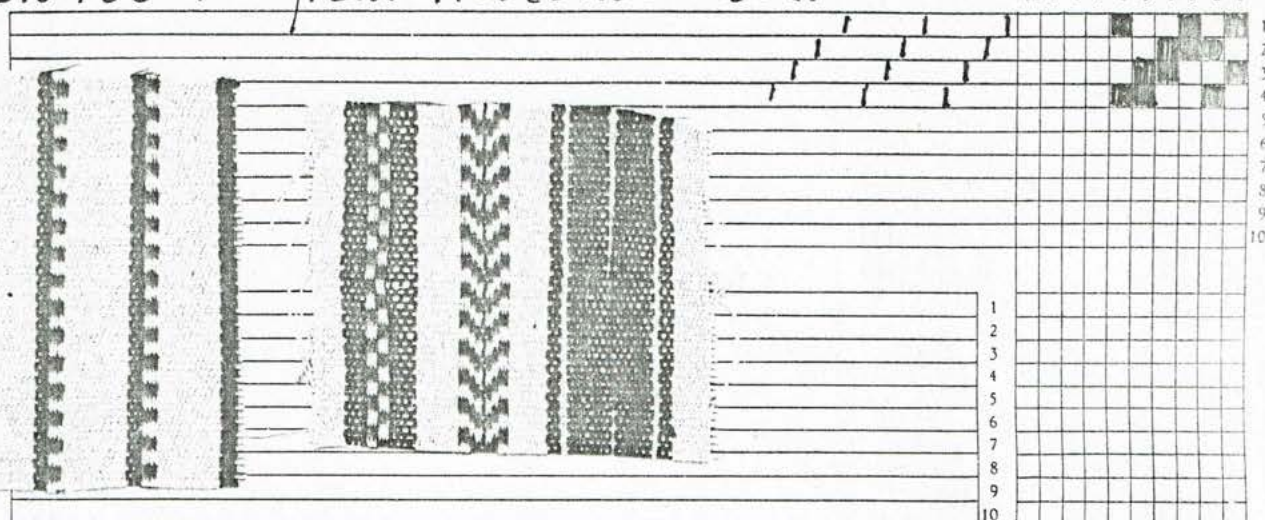
MARGARETA GILLES

Varp: Lingarn 20/1 1/2 blekt
Inslag: Bomullsgarn 16/2 Obl. rött - blått
Sked: 100/10 1-1
Tygbredd 115 cm (krymper 10 cm)
vävlängd till ett förkläde i
empir modell alltså till empir-
Livkjolen 115 cm.



Inslagsrips o tvist.

Förkläde Ovansjö - Järbo
sid 160 i Greta Hedlunds bok.



Varp: Lingarn 20/1 $\frac{1}{2}$ blekt

Inslag: Bomullsgarn 16/2 Obl. rött - blått

Sked: 100/10 1-1

Tyg bredd 115 cm (krymper 10 cm)

vävlängd till ett förkläde i
empir modell alltså till empir-
Livkjolen 115 cm.

törklade
Empire mode
bäres till
Livstykke kjolen

törklade: varp Linne
inslag bomull vitt oblätt
samt vitblå flammgarn
Vävt i rips och tvistteknik
Ägt av: Lisa Hedberg Järbo gård

Gästrikländ
Järbo
Järbo hembygd
Nr. 361

Förklädes bredd: 104 cm

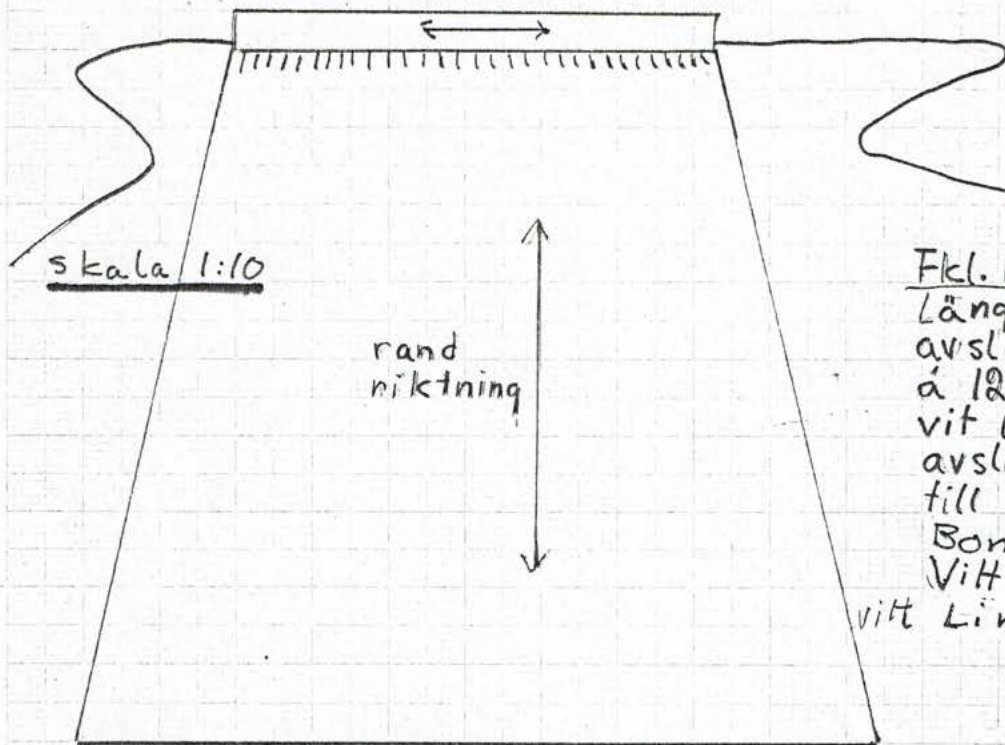
Längd: 90 cm

Linning höjd: 5 cm

bredd: 68 cm

fäll nedtill 0,5 cm fäll i sidorna 0,3 cm.

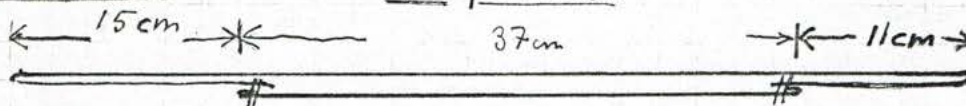
Handsydd med blekt Lintråd



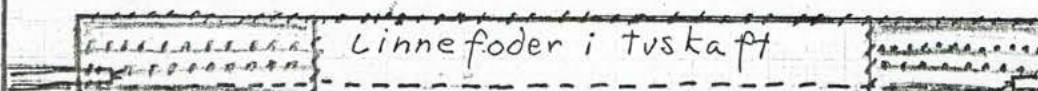
Fkl. band bredd 0,9 cm
Längd 75 cm inkl.
avslutande 3-fläta
å 12,5 cm. Linda med
vit Linnetråd i flätans
avslutning och klipp
till tofs å 2,5 cm.
Bomullsgarn
Vitt o blått i varp.
vitt Lingarn i inslag.

Skala 1:5

Avigsidan



Linningens tyg
dubbelvikes
från ytter ändarr
till Linne fodret
och fällas in
under fodret.



Förklädet rynkas och Linningen
sys fast med 1 stygn i varje rynka.
Sedan sys 0,5 cm in på Linningen
en förstygnsrand genom Linningens
dubbla tyg med små stygn på rätsidan
och längre på avigsidan.

Fkl. bandens Längd
75 cm exkl. den
bit på ca 1,5 cm
som sys fast
1 cm från Lin-
ningens insid
nedre kant.



Skala 1:1

© MG.

