

# Hjärtband till förkläde från Järbo

1940-1941  
E. S.

Varp: Oblekt bom.garn 2 1/2 och  
Rött bom.garn 2 1/2

1 tråd vitt = 2 tr. 2 1/2  
1 tråd rött i kanten = 2 tr. 2 1/2  
1 tråd rött i mönster = 4 tr. 2 1/2

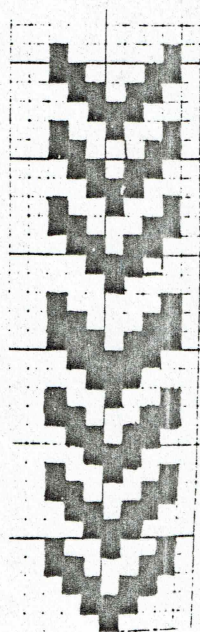
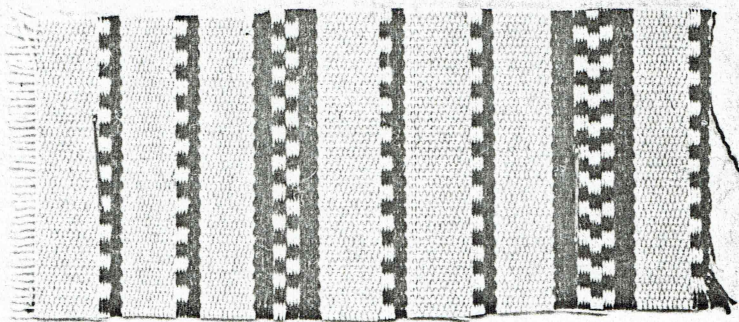
Färslag: Dubbelspolat oblekt bom.garn 2 1/2

## Varpordning

Kant {  
1 vit  
1 röd  
1 vit  
1 röd  
2 vita

Hjärta {  
1 röd mönster } varpas  
1 vit } 6 ggr.  
1 röd mönster

Kant {  
2 vita  
1 röd  
1 vit  
1 röd  
1 vit



1 stort hjärta

3 små hjärtan

höjd grind

sänkt grind