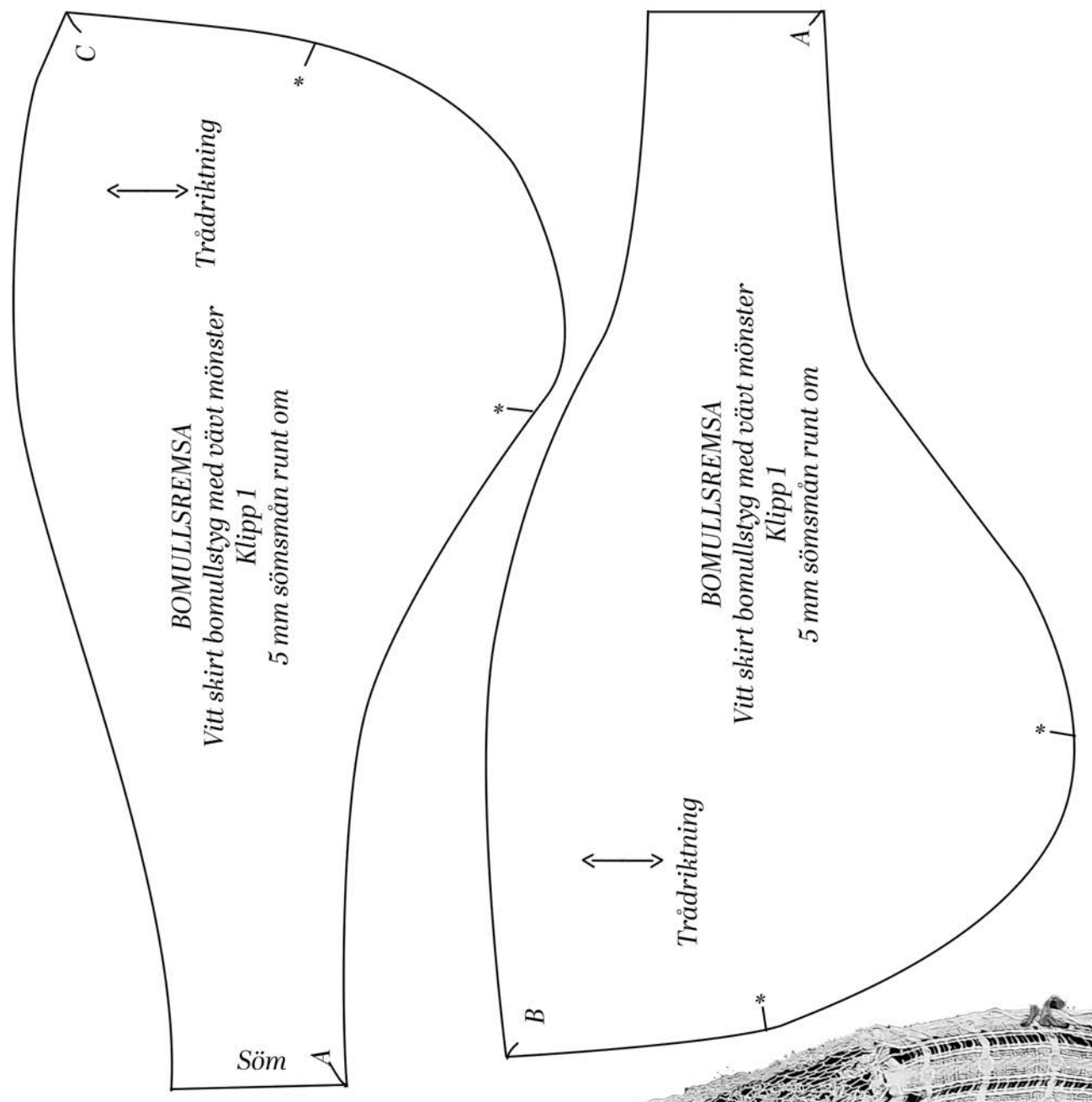


# Järbo hembygdsförening

## Digidräkt



**BLÅNAT SPETSSTYCKE**  
Stycke med flera spetsar  
Järbo Hembygdsförening

Blånat stycke från Mom (Stocksbo) Ovensjö socken  
Skänkt av Lars Andersson

OBS! Mönstrets storlek enligt original

### MATERIAL:

Bomullsremsa - Bomullsbatist, vitt skirt bomullstyg med vävt mönster.

Bred spets - Vit, troligen maskknypplad bomullsspets med raka kanter uppe/nere. 37 mm bred, 57 cm lång (går att skarva på mitten)

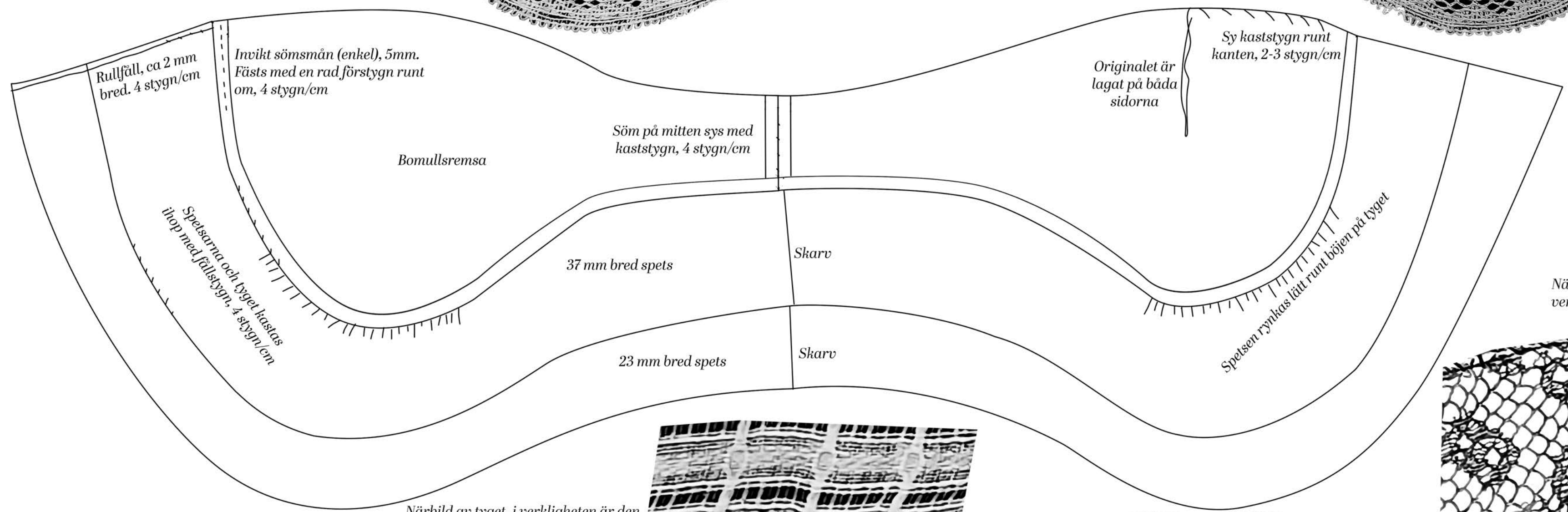
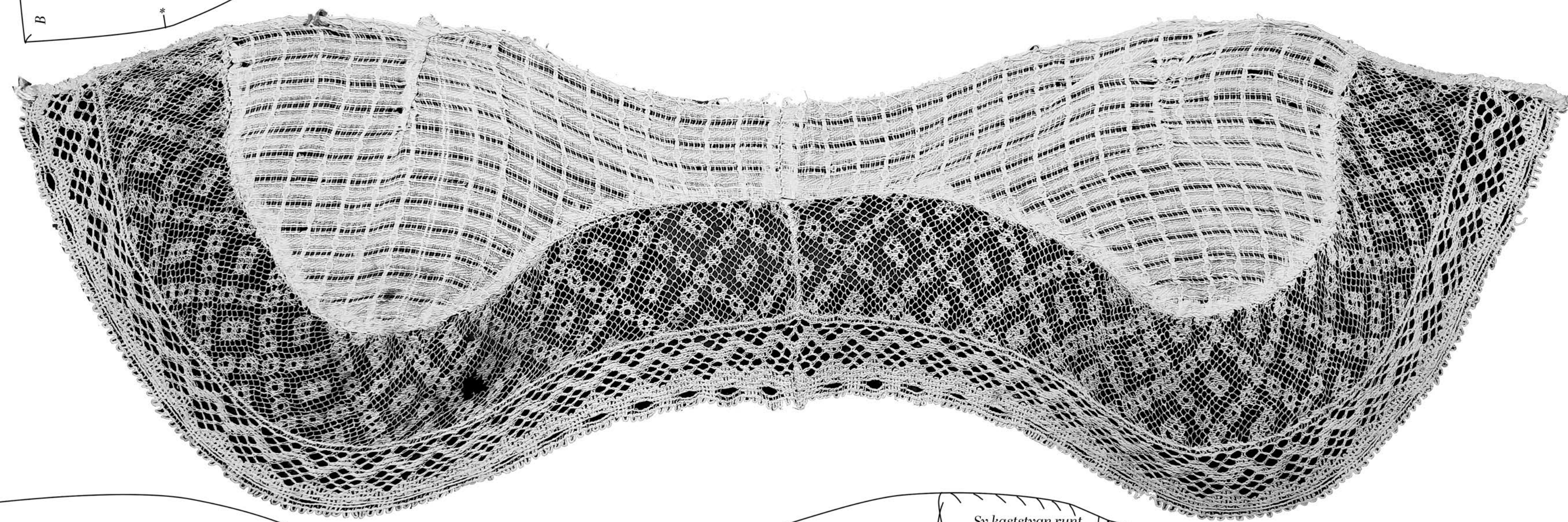
Smal spets - Vit, troligen handknypplad bomullsspets. Lite grövre tråd än i den breda, spetsen har uddkant på ena sidan. 23 mm bred, 57 cm lång (går att skarva på mitten)

Sytråd - Helblekt lintråd 35/2

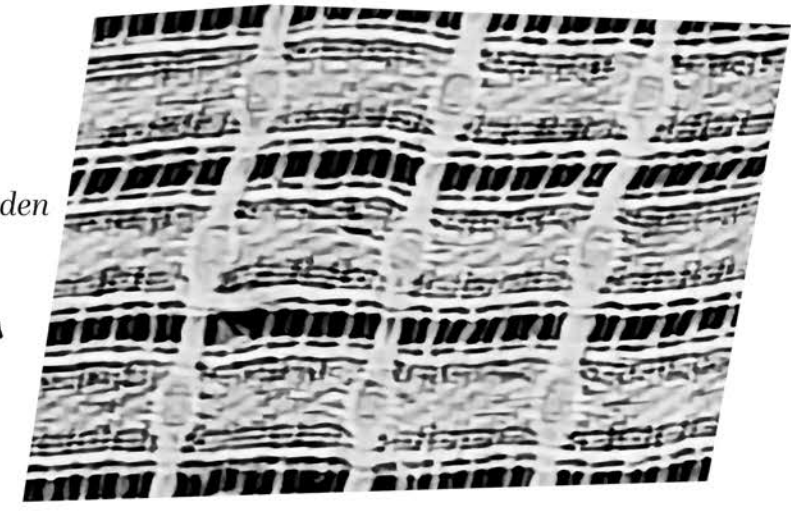
All sömnad görs med helblekt lintråd, 35/2. Klipp ut bomullsremsan med 5 mm sömsmån runt om, förutom upptill, övre långsidan har ingen sömsmån. Lägg bitarna räta mot räta längs med mitsmån, vik ned sömsmån och sy ihop med fällstyg över kanterna, 4 stygn per cm. Pressa isär. Vik (enkel, ej dubbel) in övrig sömsmån bomullsremsan och fäst sömsmån genom att sy en rad förstyg runt om, 4 stygn per cm. Så kaststyg runt den övre kanten som klipptes utan sömsmån, ca 2-3 stygn per cm.

Skarva båda spetsarna vid behov (originalet har en söm i mitten av varje spets), sy eventuell skarv med fällstyg. Lägg den breda spetsen räta mot räta med den smala spetsen och sy ihop med fällstyg över kanterna, 4 stygn per cm. Öppna och stryk. Gör en ca 2mm bred rullfäll på varje kortsida, sy med fällstyg, ca 4 stygn per cm.

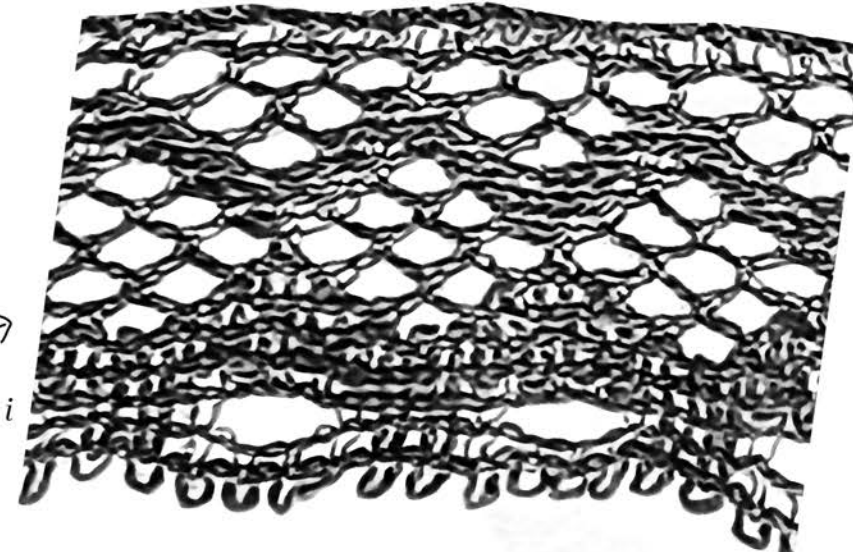
Lägg bomullsremsan och spetsen räta mot räta - Mitten av spetsen läggs mot A och hörnen mot B och C. Näla spetsen från A till \* åt båda hållen, från B till \* samt C till \*. Mellan \* och \* på varje sida hålls spetsen in så att den följer kanten av bomullsremsan och bildar små fina veck runt kurvan. Sy ihop med fällstyg över kanterna, 3-4 stygn per cm. Vik ut, pressa isär och blåna stycket - dvs färga det lätt blått. Detta kan förr gjorts med sk "blälse". Stärk sedan stycket hårt.



Närbild av tyget, i verkligheten är den breda vågrätta randen 6 mm bred



Närbild av den smala spetsen, i verkligheten 23 mm bred. Lite grövre tråd än den breda



Närbild av den breda spetsen, i verkligheten 37 mm bred

