

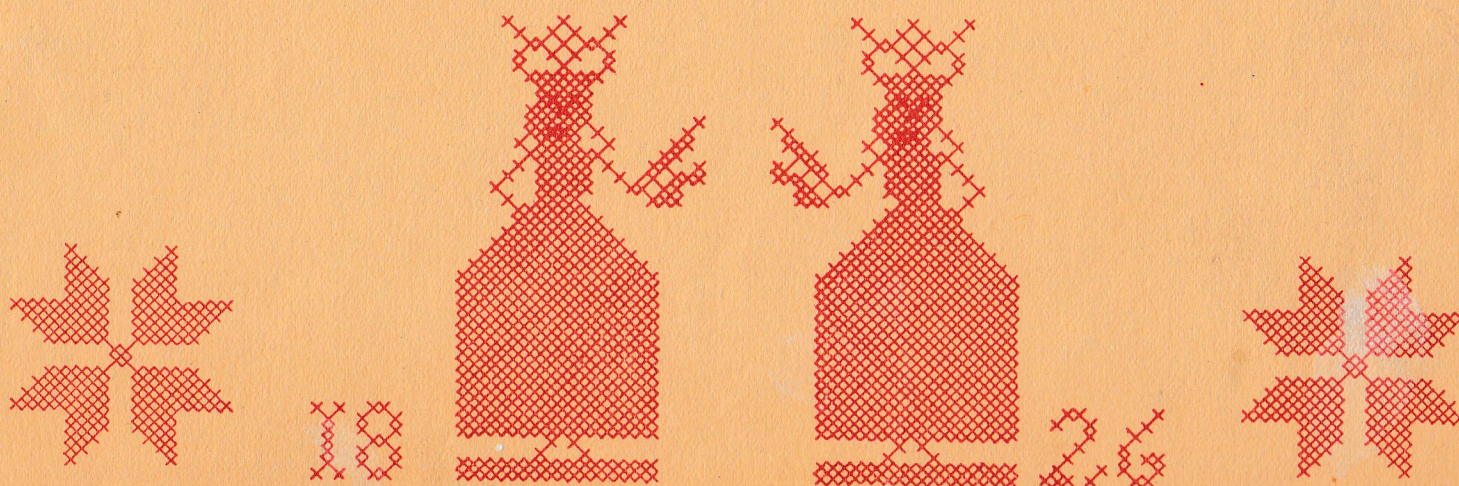
Ur

GÄSTRIKLANDS FOLKHÖGSKOLAS MÖNSTERSAMLING

Gamla mönster från Gästrikland för korssöm, näversöm, kedjesöm, knutna och trädde arbeten

utgivna av

Greta Hedlund
Folkhögskolan, Storvik

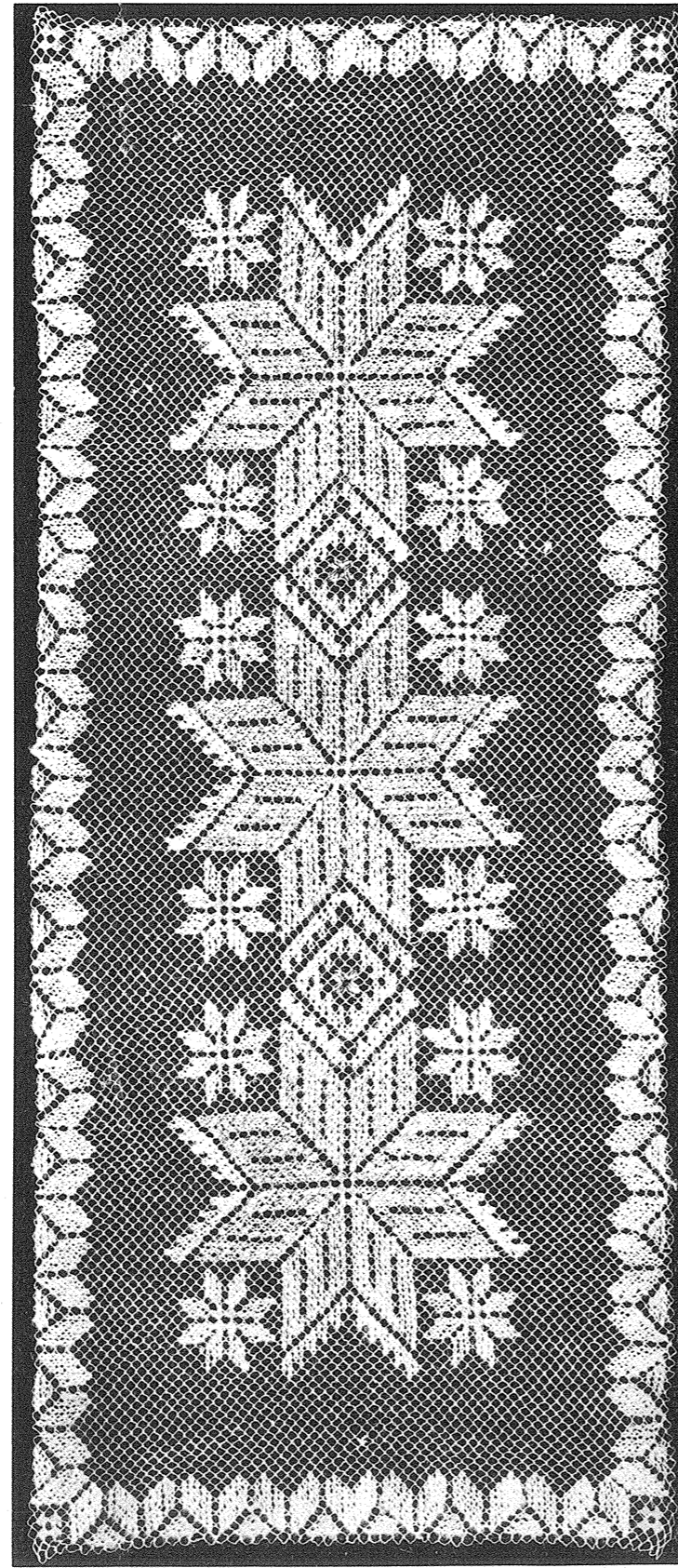




I. Hedtuppor

55 maskor bred: 5 stjärnor jämte bårder, 194 maskor lång, d. v. s. 389 varv.

Enfärgat, silvergrått n:r H 500 eller handspunnet kokt lingarn.



II. Påskliljor

55 maskor bred, 120 maskor lång, d. v. s. 241 varv.

Nyanser av gult n:r H 101, H 1147 och H 2022 samt orange H 106 till korsen mitt i "liljorna" och handspunnet oblekt kokt lingarn.



III. Stjärnor och timglas

53 maskor bred: 3 stjärnor och 2 timglas jämte bårder, 222 maskor lång, d. v. s. 445 varv.

Bleklått n:r H 515 och handspunnet 1/4-blekt lingarn.



IV. Narciss och fjärilar

Tablett

43 maskor bred, 43 maskor lång, d. v. s. 87 varv.

Samma färger som II.

Mönster till knutna och trädde arbeten
arrangerade av:

GRETA HEDLUND,
Västerberg, Storvik

Material

Knüttgarn: Holma Hälsinglands lintråd n:r 50/3 eller 40/3 eller 30/2.

Trädgarn: Holma Hälsinglands färgade lingarner jämte handspunnet lingarn.

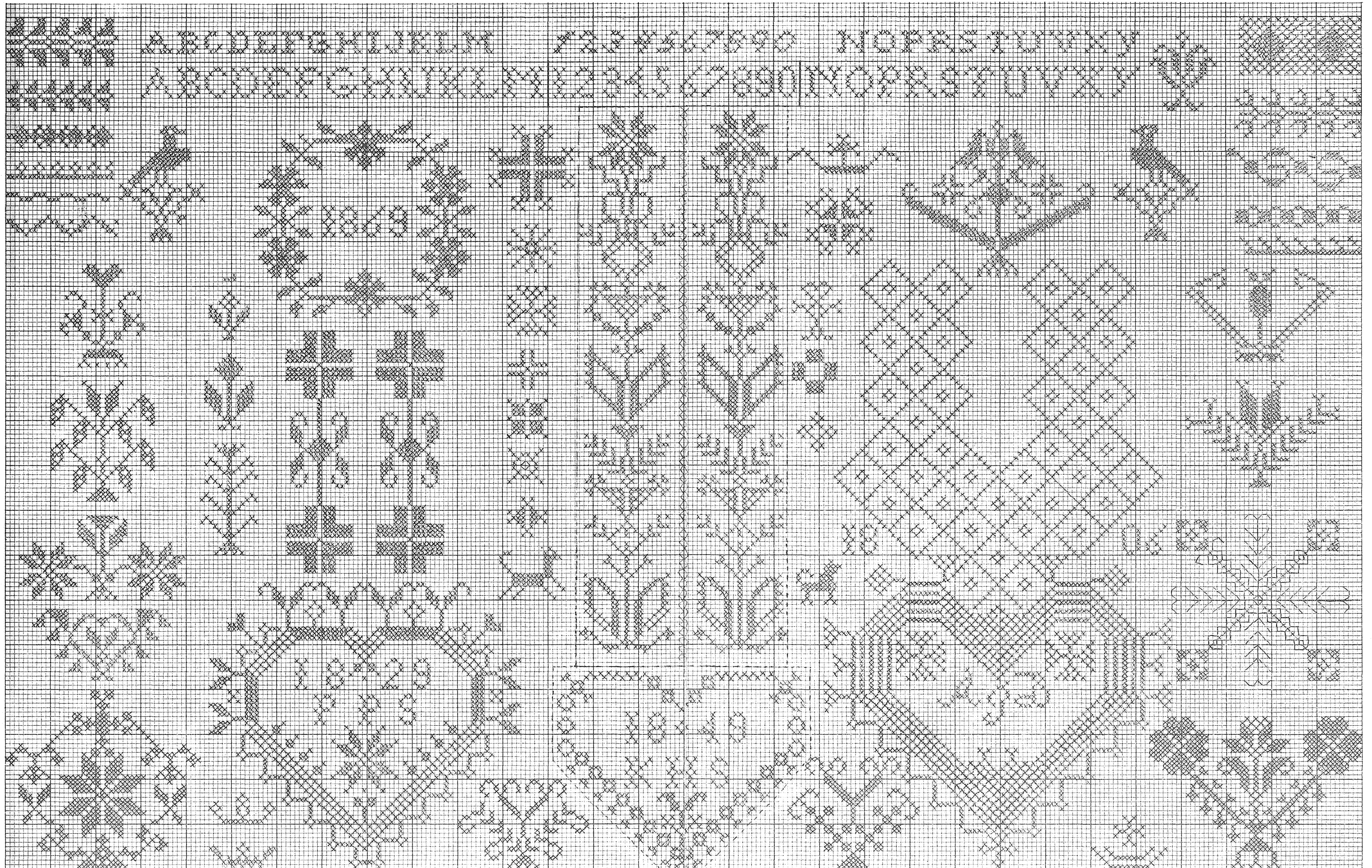
Samtliga "spetsar" knutna över 3.5 mm:s kavel, återges här i 1/3:s skala.

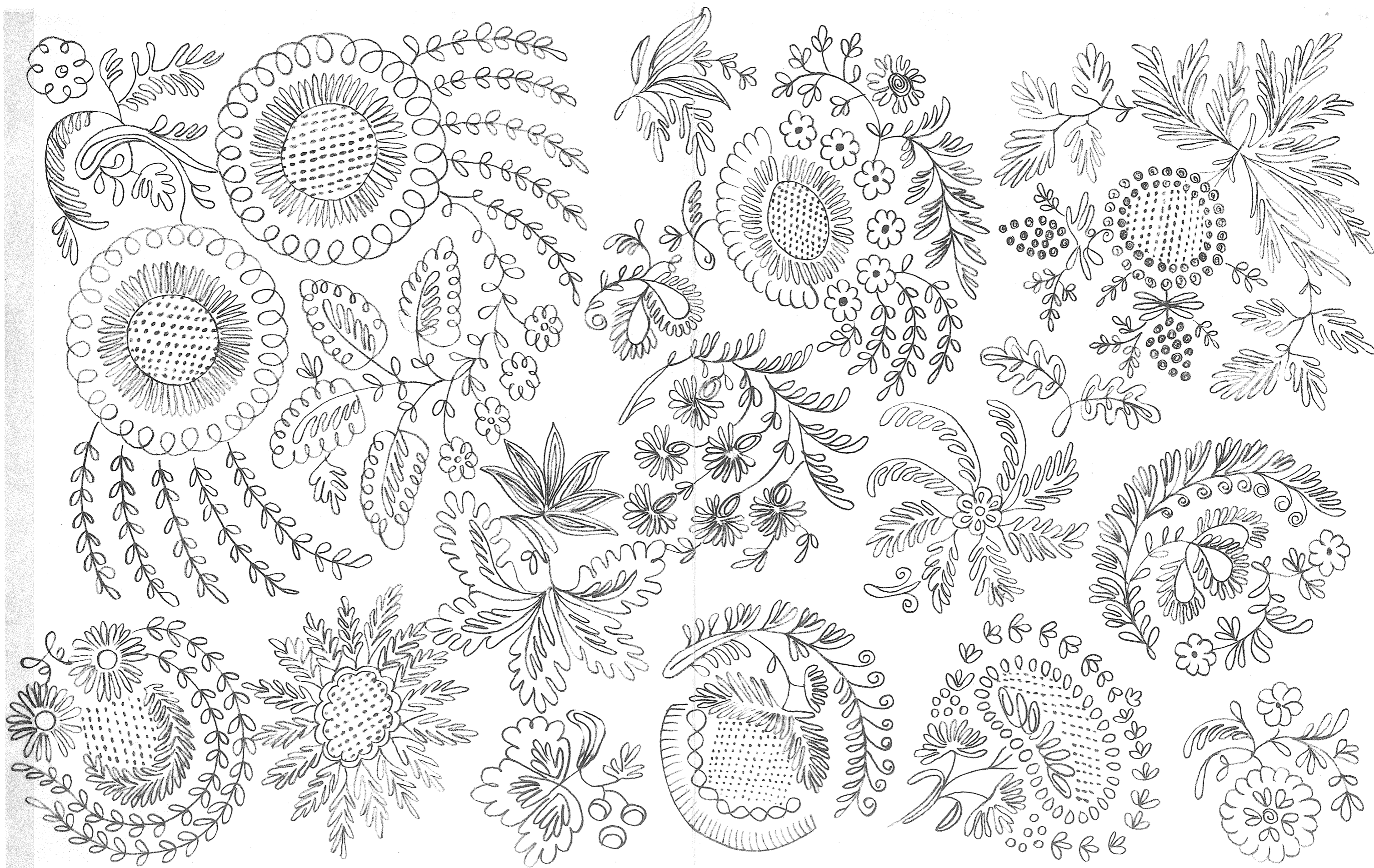
Grövre lintråd än 30/3 bör aldrig användas till knyttning. N:r 30/3 fordrar en kavel om 4 à 4.5 mm.

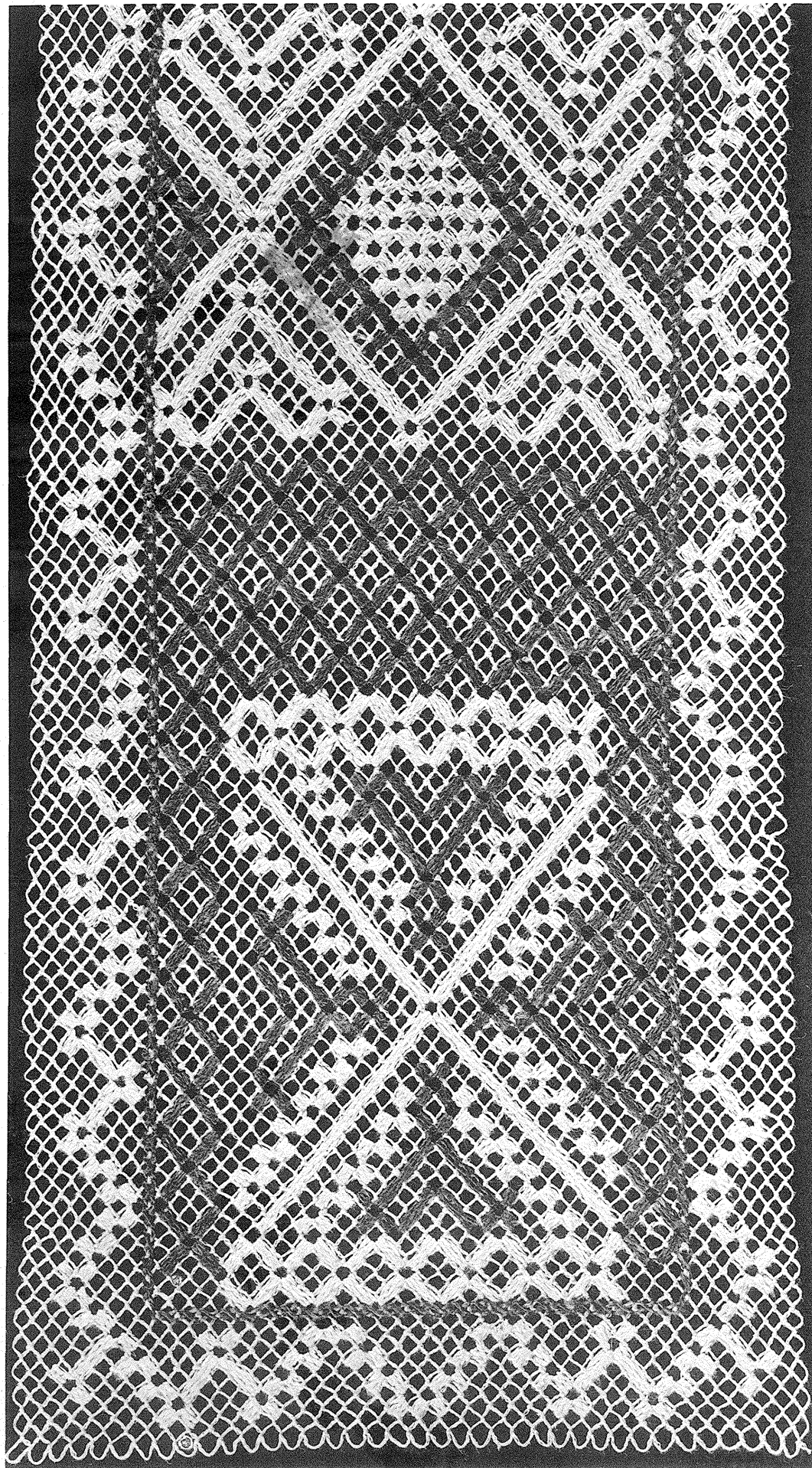
Till finare lintråd s. s. 50/2 och 40/2 användes strumpsticka n:r 7 eller n:r 8.

Färger:

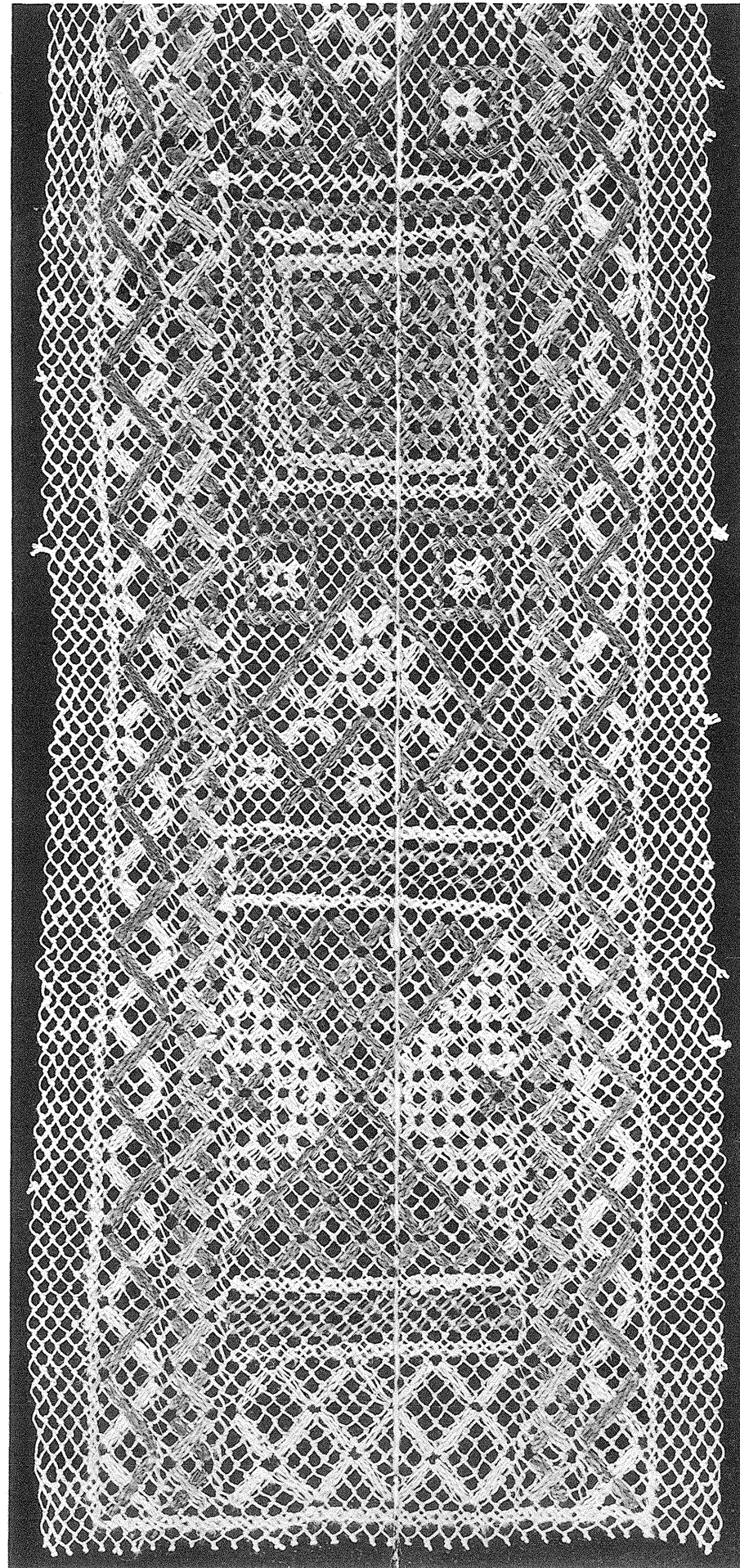
(N:r H... anger numret på Holma Hälsinglands lagerfärgade lingarner).





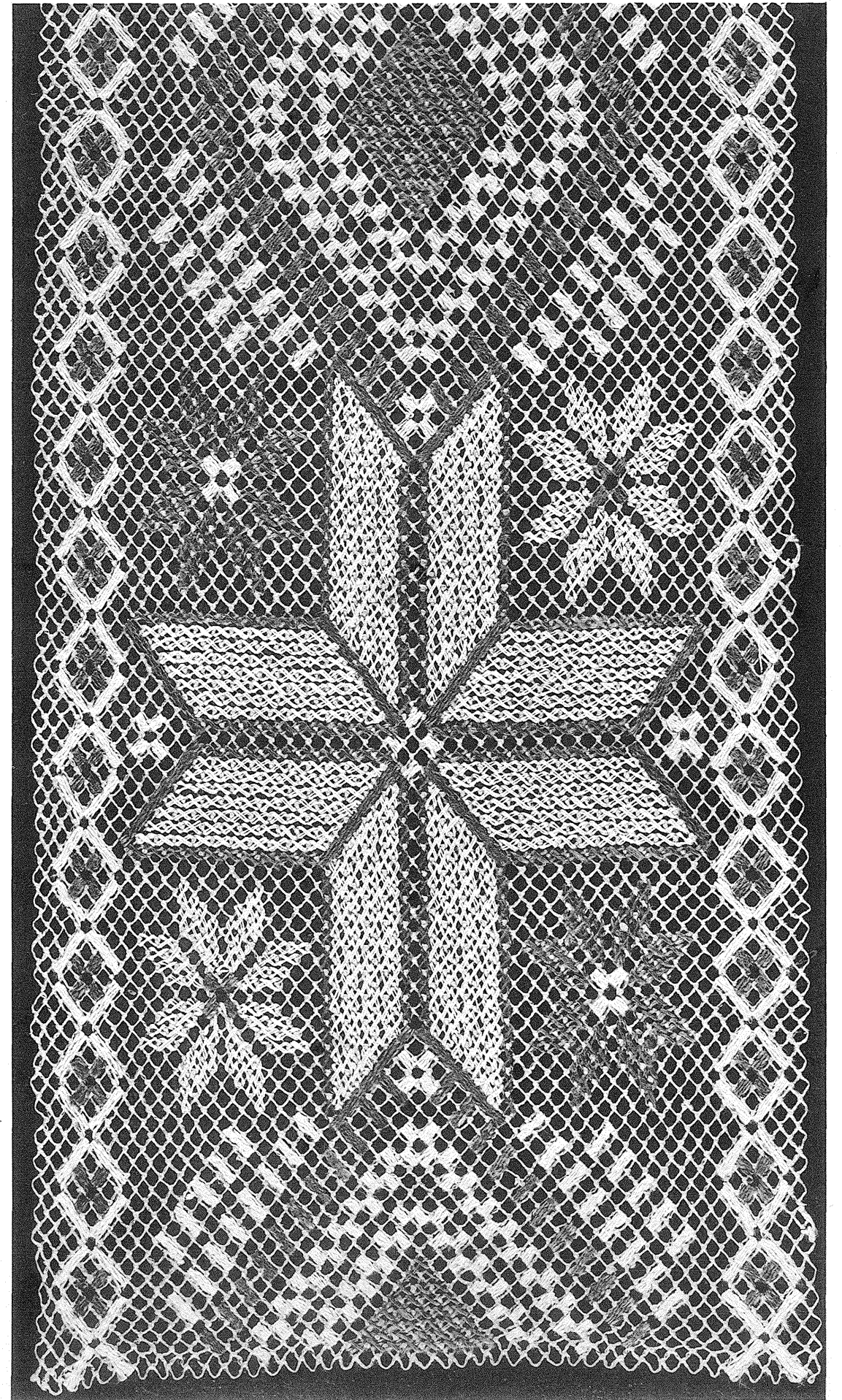


GASTRIKLANDS FOLKHÖGSKOLAS
MONSTERBLAD N:R 4.



KNUTNA OCH TRÄDDA SPETSAR, S. K. PINNSPETSAR FRÅN GASTRIKLAND.
(Vitt nät med övervägande rosa och vit trädning.)

A. B. MALMÖ LJUSTRYCKSANSTALT
MALMÖ



UTGIVET AV:
GRETA HEDLUND, STORVIK.

Handwritten initials or marks, possibly 'M' and 'D'.

