

GAMMAL KORSSÖM FRÅN GÄSTRIKLAND 1800-1850

GAMMAL KORSSÖM FRÅN GÄSTRIKLAND.

MÖNSTER SAMLADE VID GÄSTRIKLANDS FOLKHÖGSKOLA.

UTGIVNA

AV

GRETA HEDLUND

SJÄTTE UPPLAGAN.

1 9. VÄSTERÅS 2 9

SMÅRKNINGAR 1800-1850

Gästrikeshögskola
Moulinogården M C
Blatt 322 rosa 899

GAMMAL KORSSÖM FRÅN GÄSTRIKLAND.

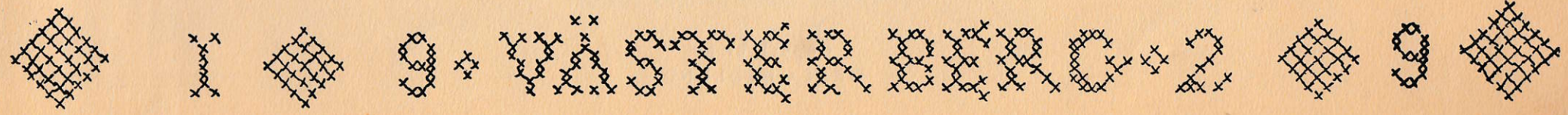
MÖNSTER SAMLADE VID GÄSTRIKLANDS FOLKHÖGSKOLA.

U T G I V N A

AV

GRETA HEDLUND

SJÄTTE UPPLAGAN.



Copyright by
GRETA HEDLUND

INNEHÅLLSFÖRTECKNING:

- | | |
|--|--|
| Sida 1. Märkning på brudlinnen och "övdelar." Två hjärtan (något förminskade). | Sida 5. Märkning på ett handkläde (nederst) samt detaljer å handkläden, kuddvar och hänglakan. (Sticksömsstjärnan till höger och korssömsstjärnan till vänster äro delar av samma bård.) |
| Sida 2. Detaljer hämtade från kuddvar, handkläden, halskläde och hänglakan. | Sida 6. Bårder, sydda på särkar, skjortor och kuddvar, alfabet och siffror. |
| Sida 3. Detaljer av märkning å hänglakan m. m. | Sida 7. Bårder, sydda till huvor, d. v. s. de broderade infällningarna vid ena kortsidan på kuddvar, alfabet. |
| Sida 4. Detaljer av märkning å hänglakan m. m.

(Undre raden visar, hur figurerna bruka vara grupperade på ett hänglakan. Här har dock av utrymmes-skäl ej kunnat medtagas den ofta mycket vidlyftiga bokstavsmärkningen, som likt en bård löper längs med hela kanten. Här " <i>Mart år 1826, Hon vart född år 1802</i> "). | Sida 8. Fotografier visande de gamla mönsterna använda på lakan, örngott och nattskjortor. |

Alla ritningarna äro gjorda efter gammal märkning inom *Ovansjö och Järbo socknar*.

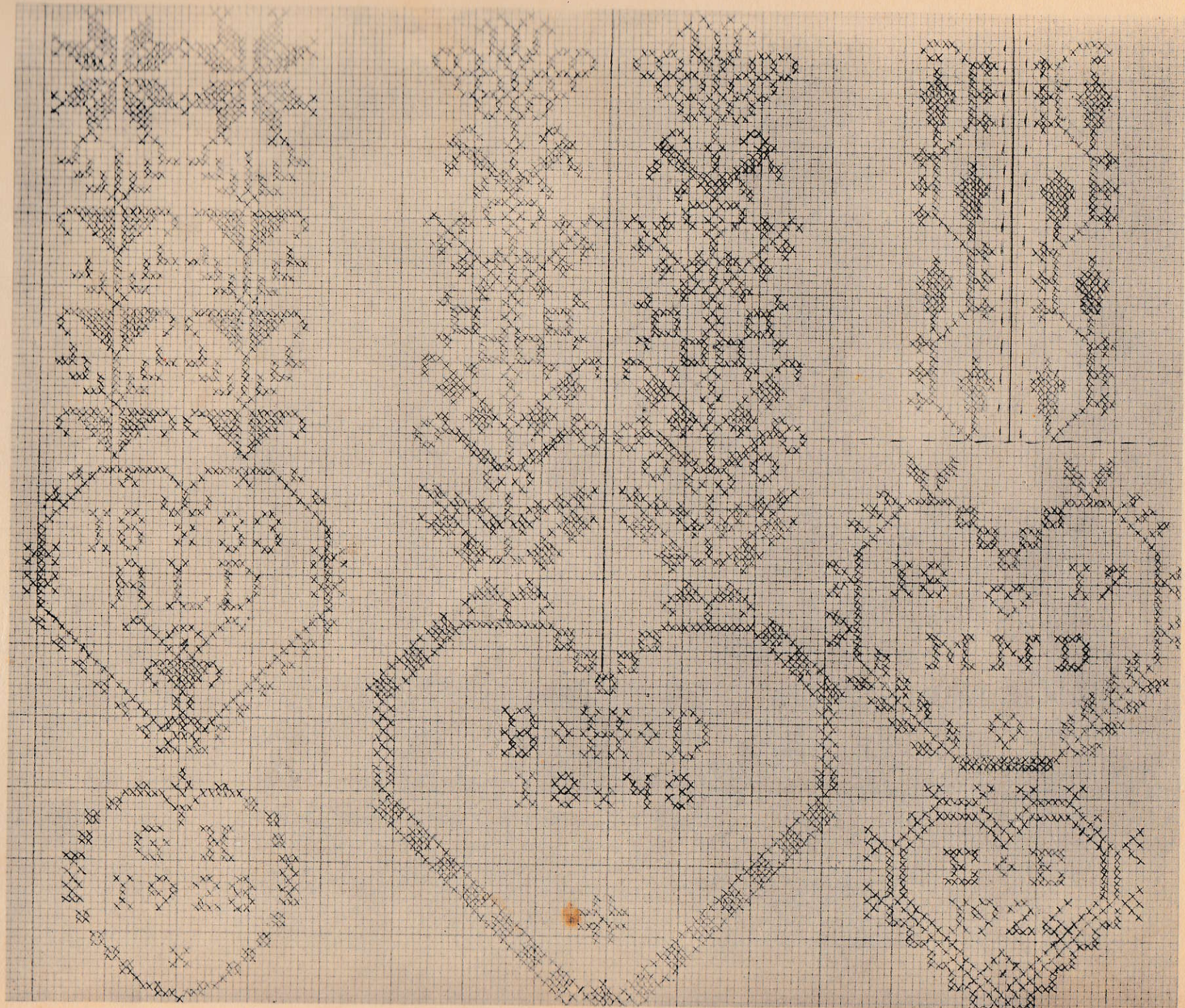
Stygnens storlek varierar efter grovleken på lärften, varpå de sytts. De ha merendels sytts över två trådar och förekomma från 6 till 15 stygn på 1 cm. Garnet, som man sytt med, är otvinnat bomullsgarn, i gammalrosa färg, någon enda gång blått eller brunt.

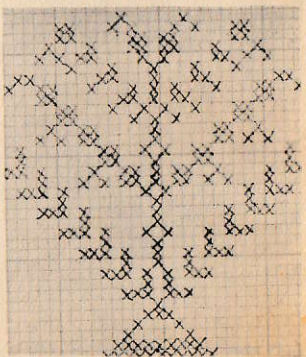
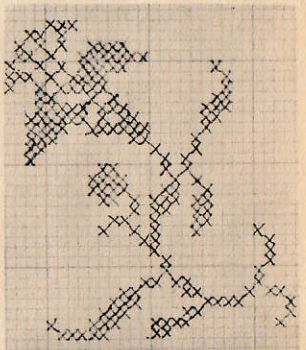
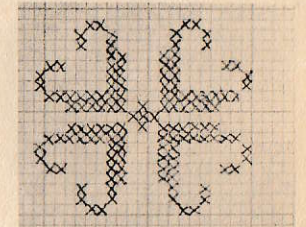
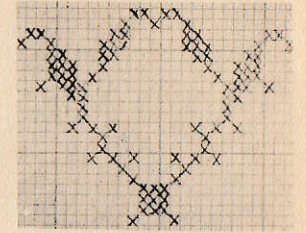
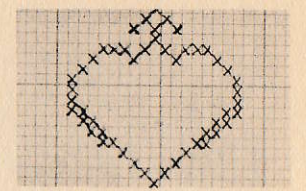
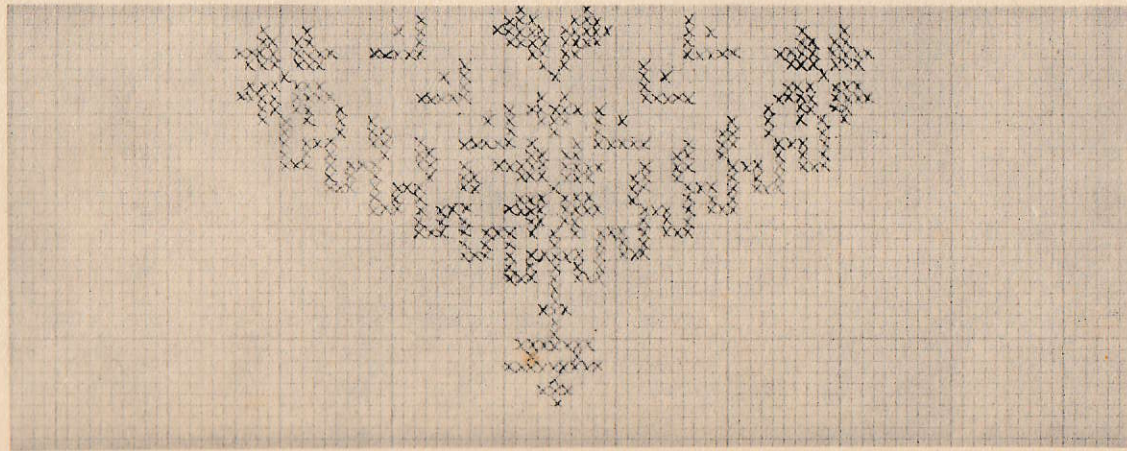
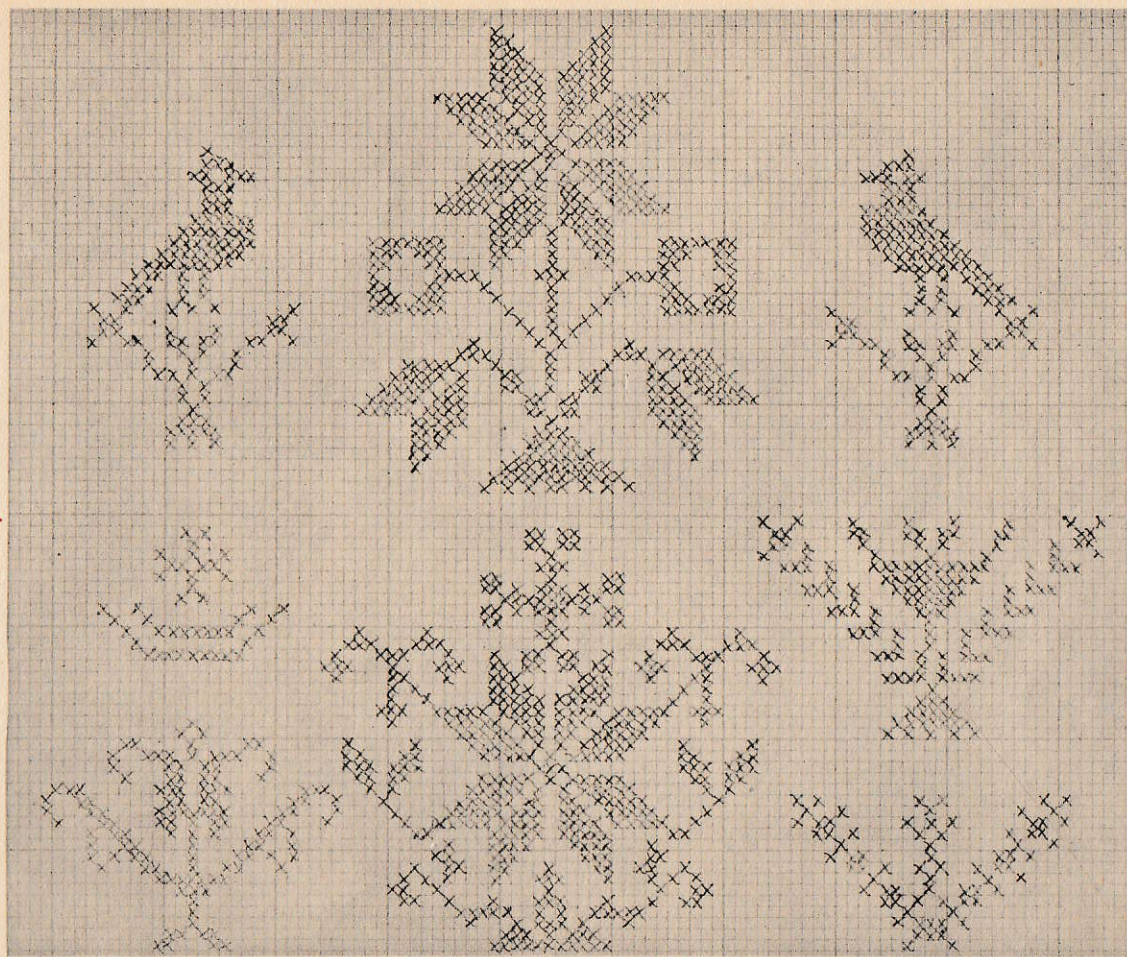
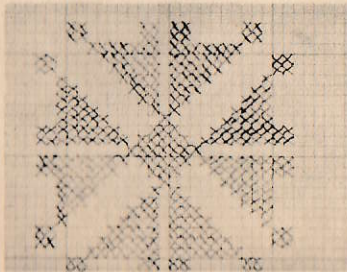
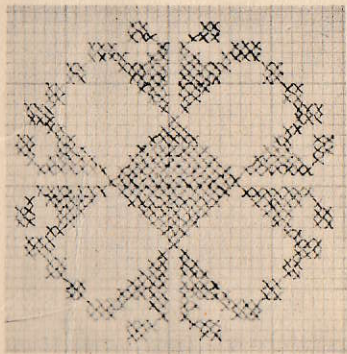
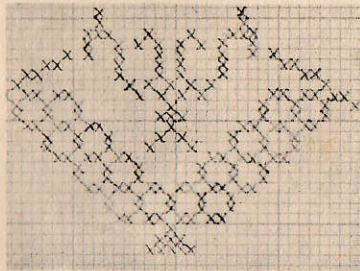
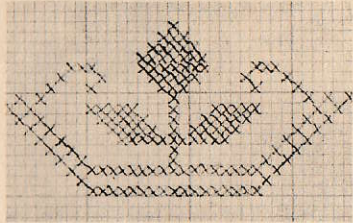
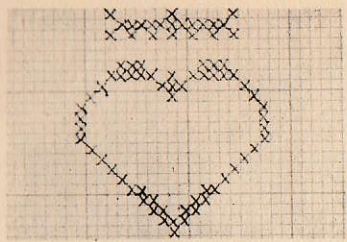
För att korssöm skall vara verkligt vacker fordras den största noggrannhet och ordentlighet i utförandet. Även häri kunna de gamla arbetena vara oss till mönster. På dessa ligga stygnen i allmänhet som jämna pärlor.

Använd vid märkning av sänglinne den finaste stramaljen (7—8 stygn på 1 cm.) och entrådigt moulinéegarn.

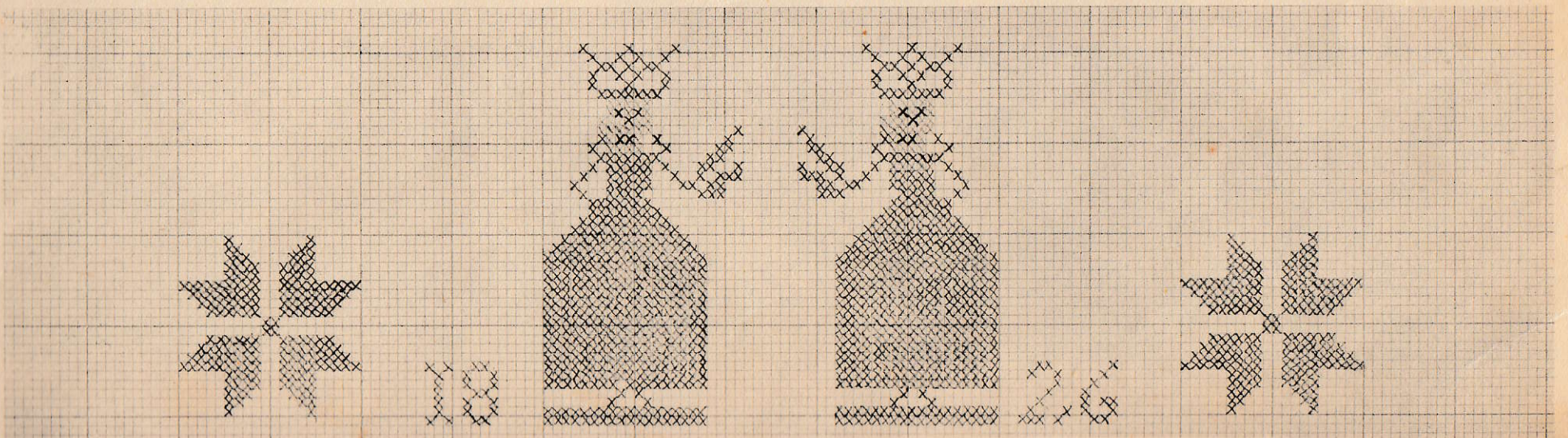
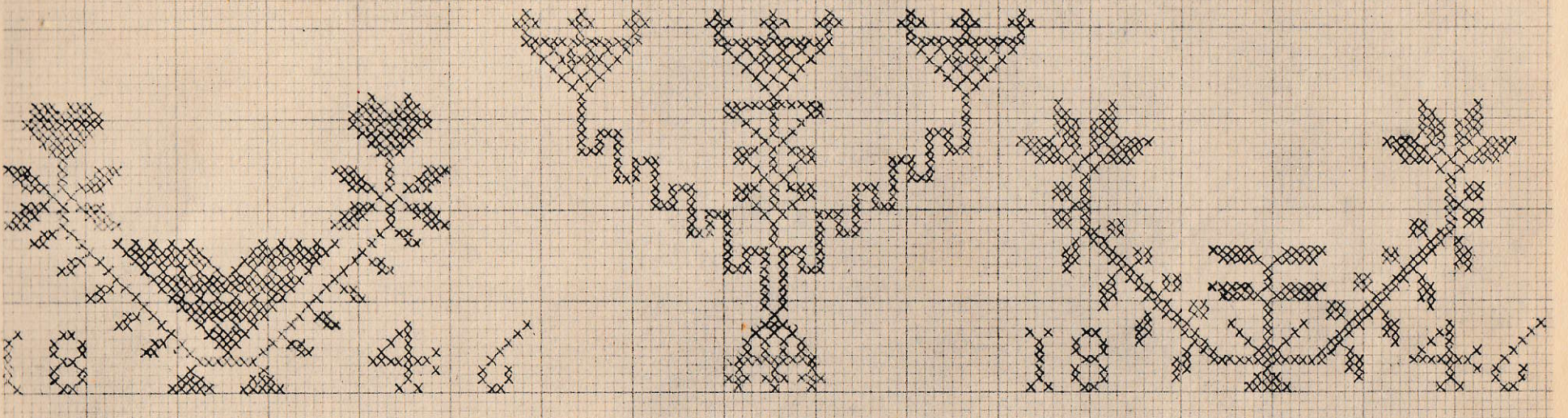
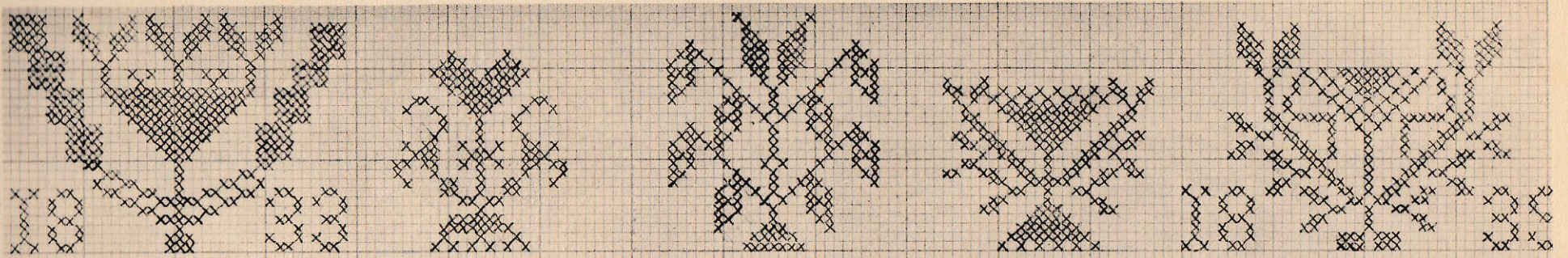
Rekvireras från utgivaren,
adress: Folkhögskolan, Västerberg

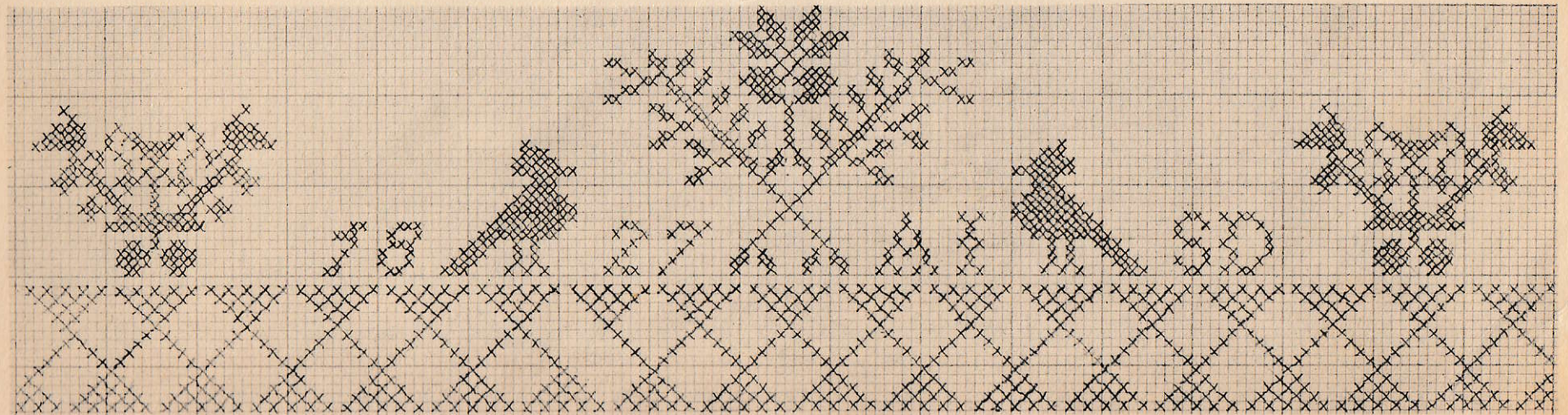
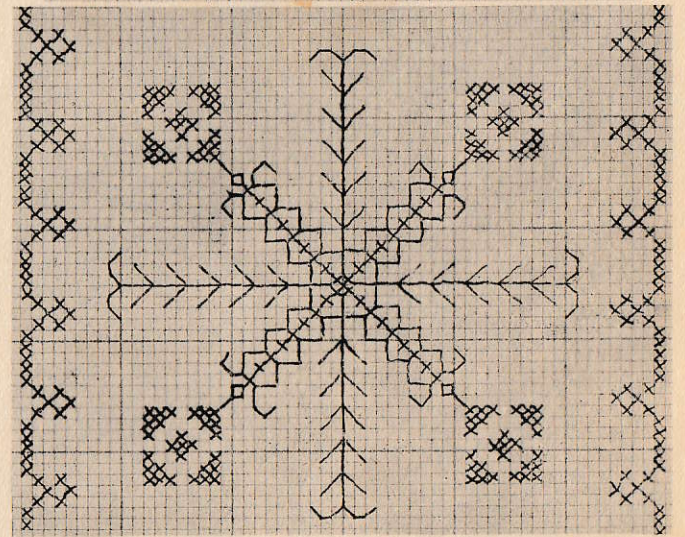
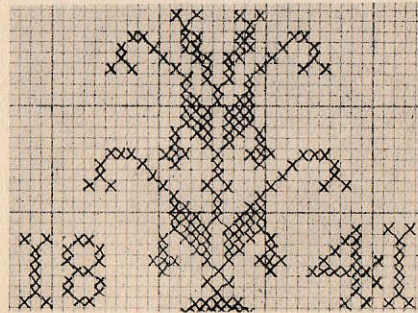
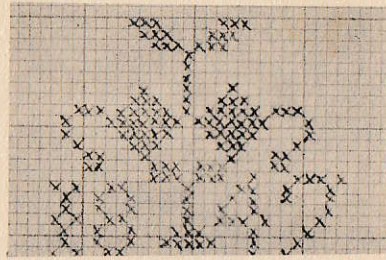
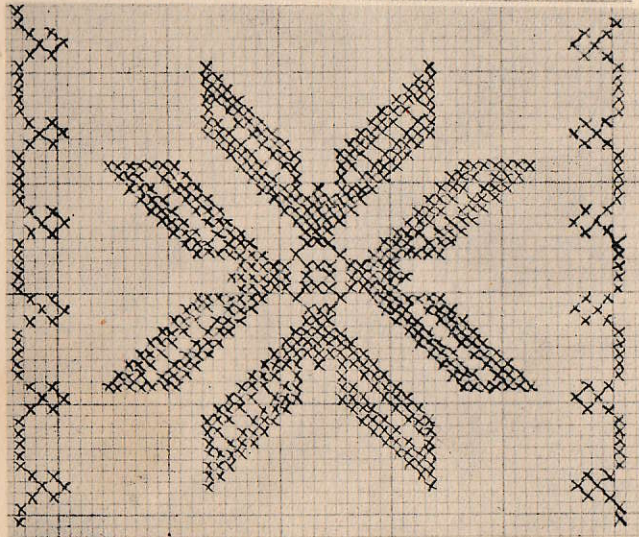
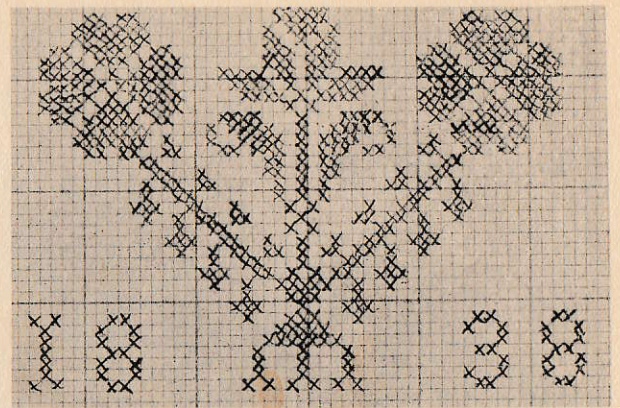
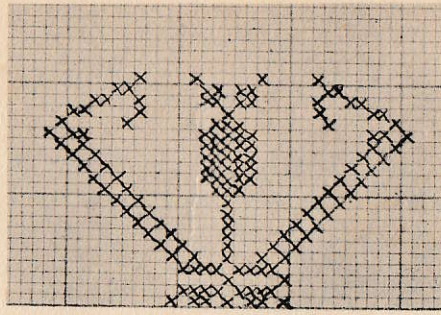
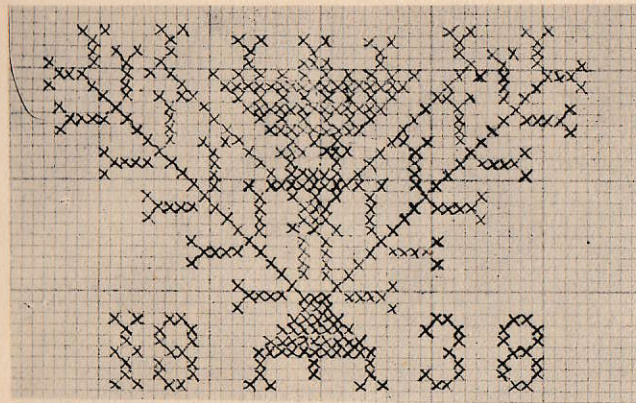
S T O R V I K.



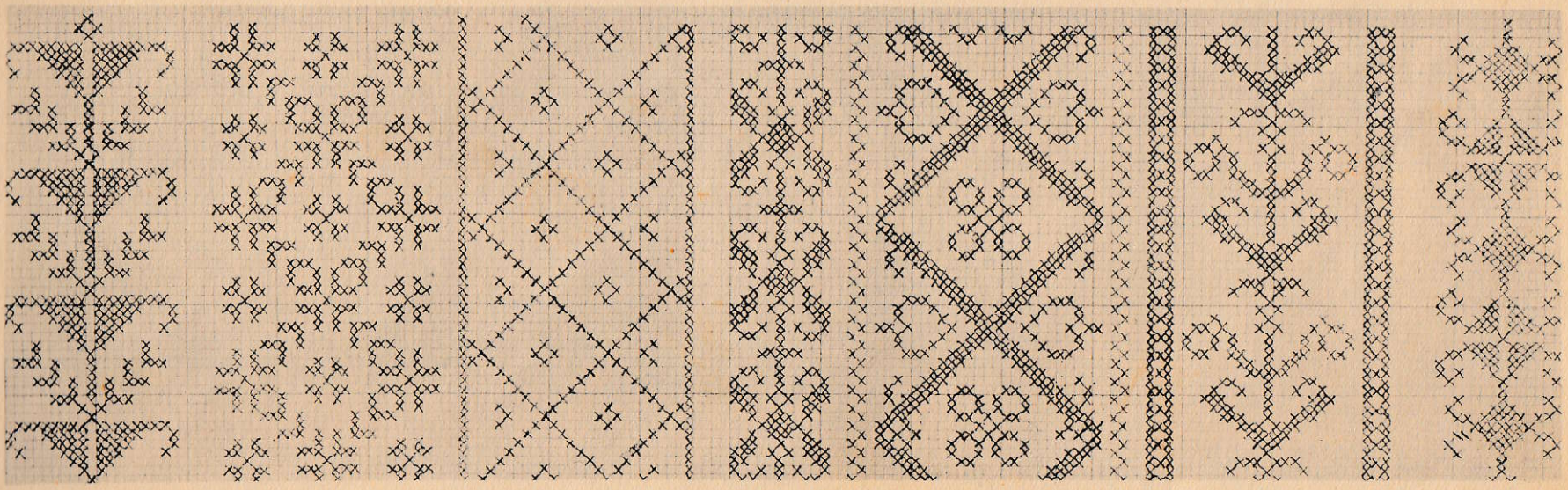
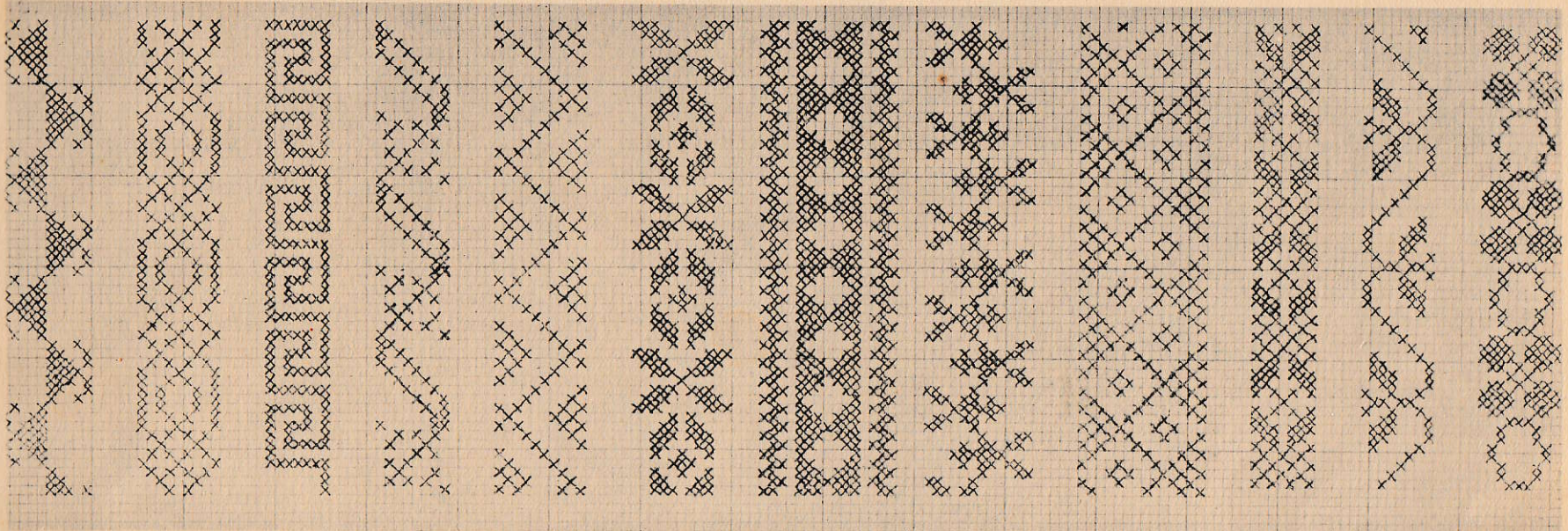






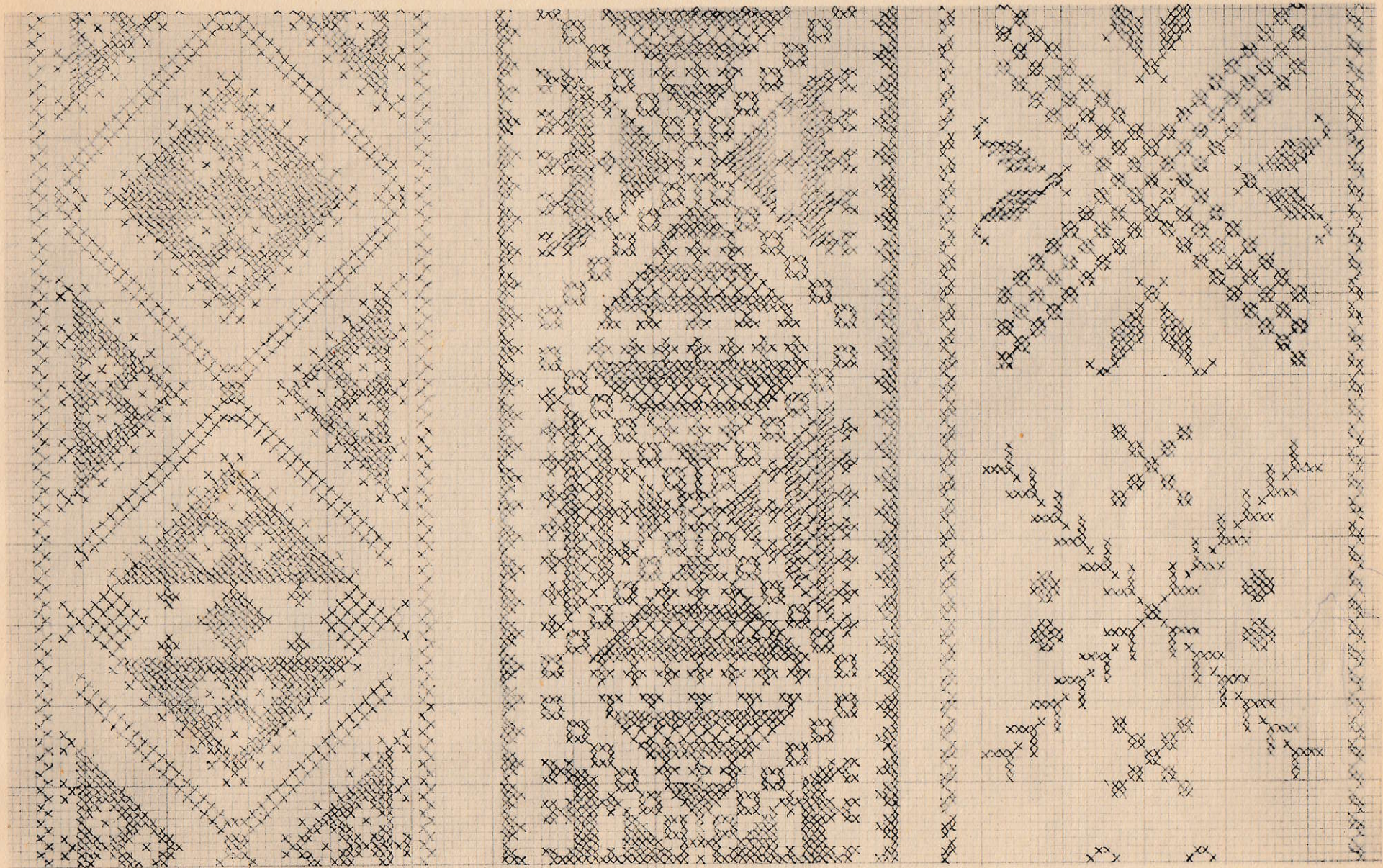


A B C D E F G H I J K L M N O P Q R S T U V W X Y Z

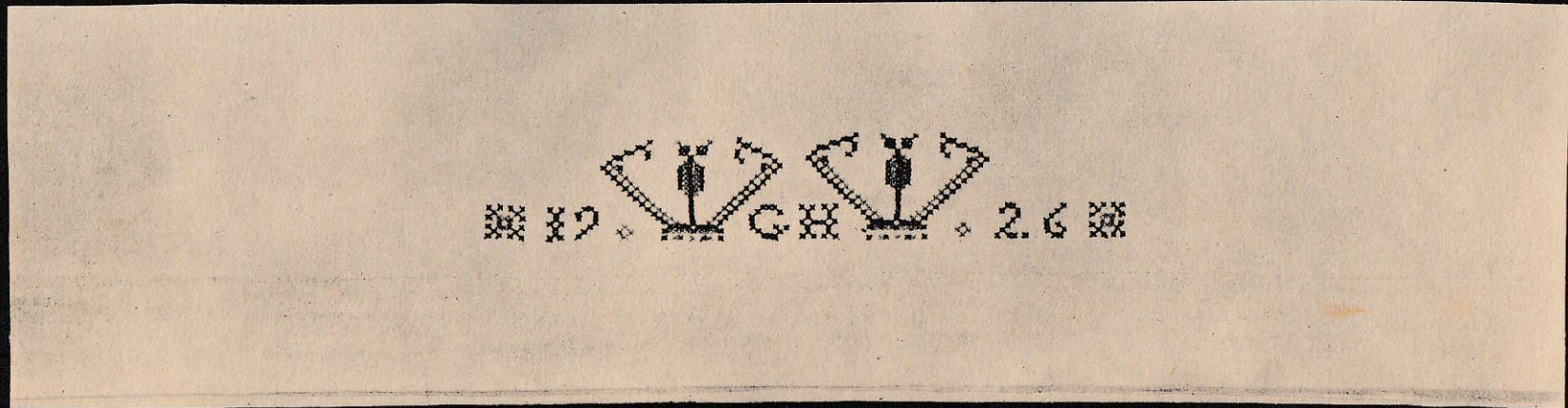
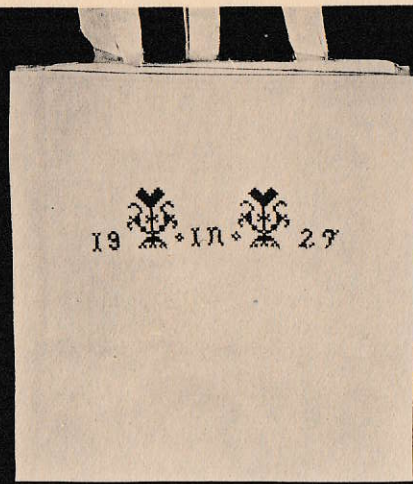


7

1 2 3 4 5 6 7 8 9 0



A B C D E F G H I J K L M N O P Q R S T U V W X
A B C D E F G H I J K L M N O P Q R S T U V W X



MALMÖ LJUSTRYCKSANSTALT
MALMÖ 1929

Pris 2 kr.