

Gamla Övansjö sockens

Högtids dräkt. se foto sid. 178

se färgbild sid. 128 och beskrivning sid. 176.

Fyllhör
Gunilla Humble
076/3095931

Förklädes breda
linning går upp
under det korta
livet och döljer
särken fram
enl. G.H.



särken får
synas bak

Tyg: Rött Barkan

Foder: Linne tuskaft

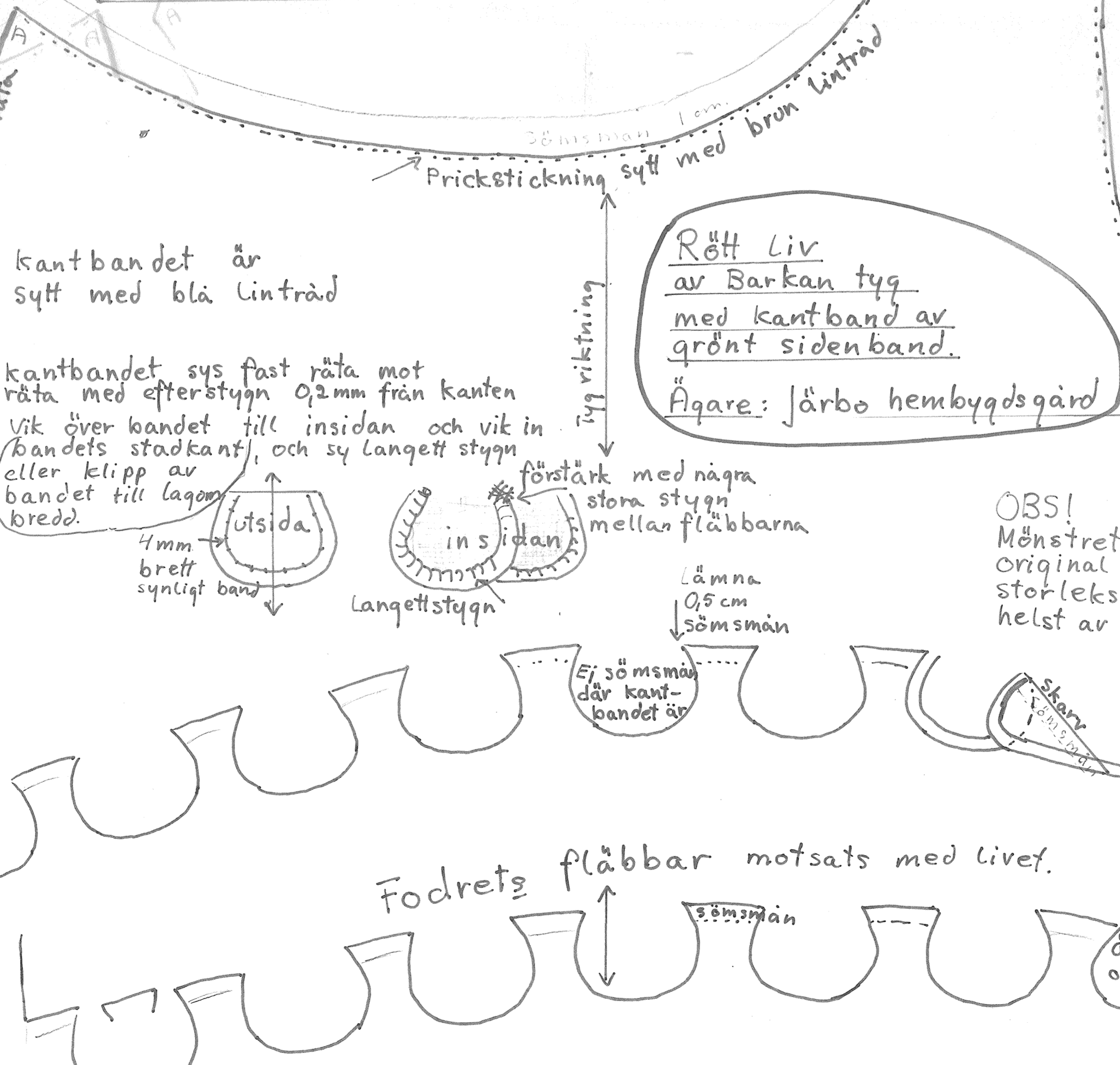
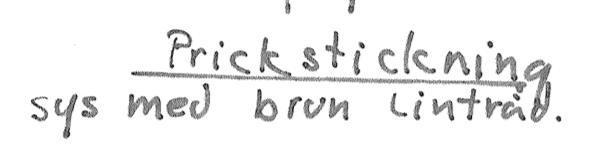
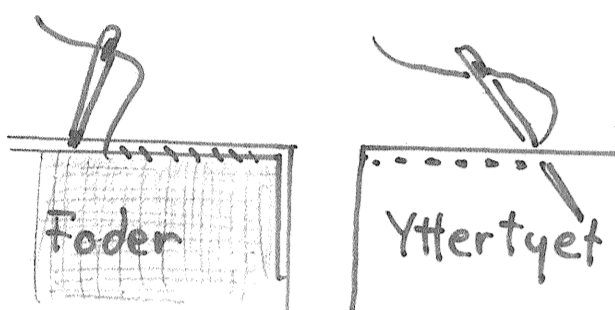
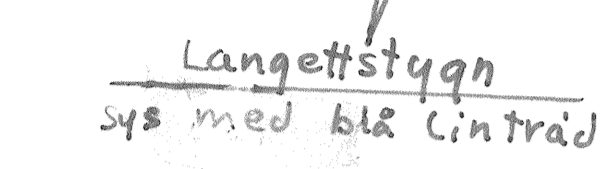
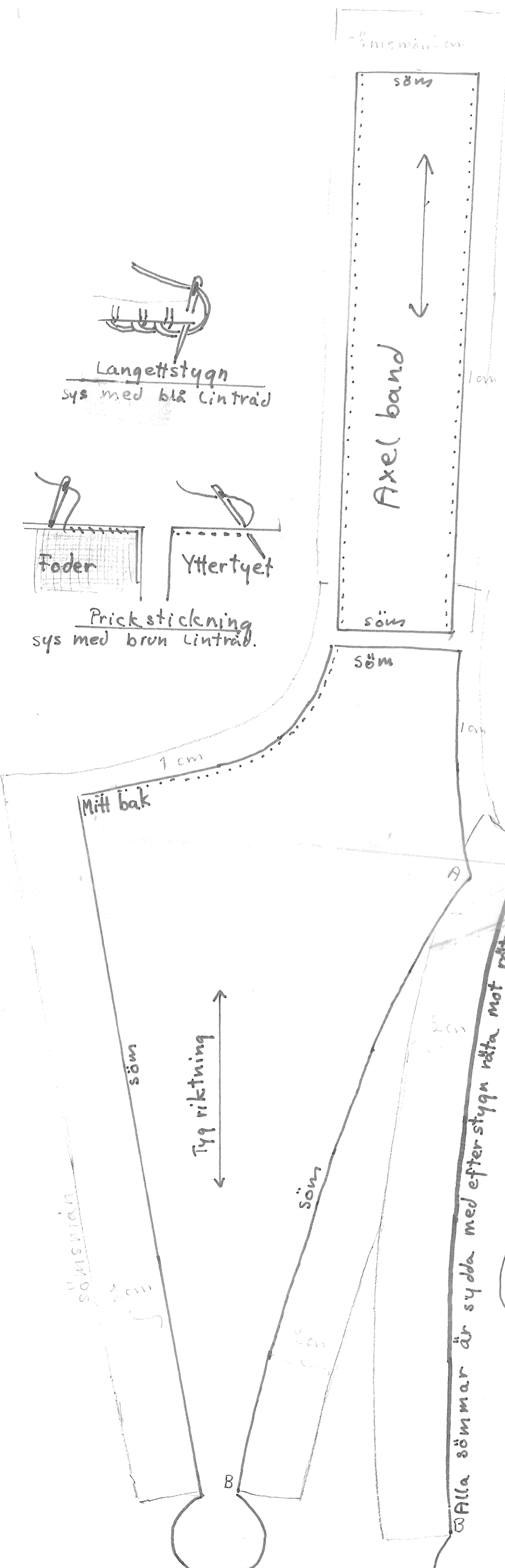
Tråd: Lintråd brun, blå & oblekt.

Kantband: grönt siden 3m.

Nål: mässing

Sömnadsbeskrivning

1. Gör en toialle (foderliv) personligt mönster
2. träckla (slåi stick) runt alla mönsterdelarna
3. Klipp 1+2cm sömsmän utom där bandet kantas
Obs. 0,5cm sömsmän mellan fläbbarna där de lösa fläbbarna skall sys fast. Och 0,5cm sömsmän vid skarven på de breda fläbbarna mitt fram
4. Sy fast skarven med efterstygn rätta mot rätta
5. Klipp till de lösa fläbbarna Trädräkt 0,5cm sömsmän upptill
Sy fast dem med efterstygn rätta mot rätta mellan de fasta fläbbarna, med brun Lintråd.
6. Sömsmänen som är 1cm vikes in med en träckling som skall sitta kvar när plagget är färdigt träck-lingen får endast synas på rätan som en fördjupning i tyget.
Sys med brun Lintråd
Pressa ned.
8. Fodret: Sy dit de lösa fläbbarna lika enl. ovan
9. Lägga foder och Yttertyget ihop och passa ihop alla fläbbarna, träckla noga runt om
- 10 vik in sömsmänen på fodret och sy fast fodret med prickstickning. Brun Lintråd.
- 11 Sy ihop ryggsömmen på Yttertyg och foder
Lägg ihop styckena och nästa ihop styckena osynligt i ryggsömmen och träckla noga de två fläbbarna
- 12 Sy ihop sid- och axelsömmarna på Yttertyget.
- 13 Ryggfodret lägges över framstyckenas foder och kastas fast med oblekt Lintråd
- 14 Kantbandet: c:a 1,5cm brett och 3m långt, sys fast med efterstygn rätta mot rätta. Bandet vikes in och sys fast på insidan med Langett stygn - blå Lintråd.
- 16 Fläbbarna sys fast på plats över varandra med några stora stygn blå Lintråd.



Historik enligt Greta Hedlunds bok
Dräkt och kvinnlig slöjd i Övansjö socken

Rött Liv av Barkan tyg = Damast liknand Yttertyg
Liv sid. 129 En tredje sort är mycket korta och saknar knäppstälningar. De har framstyckena långt ut dragna över varandra så att de kan fästas ihop med nålar. De visar genom att de är så korta att de har anpassats efter empirimodet.

Förkläde sid. 122 se foto för högsta helg av Kambrik så kallade köpetyg vitt tunt bomulls-tyg-mönstrat.
Till det sena korta livet hör det sena breda förklädet med bred linning.

Kalskåde sid. 125 se foto för högsta helg. vit lancerad vävad av bomull - köpetyg.

Rött Liv av Barkan tyg med kantband av grönt sidenband.
Ägare: Järbo hembygdsgrupp

OBS!
Mönstrets storlek enligt original väför personlig storleksanpassning göres, helst av sakkunnig ledning.

Den skarvade biten på båda framstyckena